

Enquête globale transport

La mobilité en Île-de-France

Département 94

Le Val-de-Marne

L'Enquête Globale Transport « H2020 » a été réalisée entre janvier 2018 et mars 2020. Elle est pilotée par Île-de-France Mobilités et co-financée par la DRIEAT. 4 765 ménages franciliens (soit 9 926 individus de cinq ans ou plus) ont répondu à un questionnaire détaillé sur leurs déplacements réalisés la veille de l'enquête.

Cette fiche présente les principaux résultats de l'EGT H2020, concernant la mobilité des Franciliens résidant dans le Val-de-Marne (1 129 individus y habitant ont été interrogés) ainsi que les déplacements en lien avec ce territoire.

Données de cadrage

Population et emplois

| | Val-de-Marne | Île-de-France |
|--------------------|--------------|---------------|
| Population totale | 1 396 913 | 12 213 447 |
| Population active* | 697 177 | 6 125 543 |
| Nombre d'emplois | 576 968 | 6 375 381 |
| Taux de chômage | 7,3% | 7,2% |

*Nombre de personnes actives de 15 à 64 ans Source : INSEE – RP 2018

Équipement des ménages

Le parc automobile des ménages résidant dans le Val-de-Marne a diminué de 1% entre 2010 et 2020. La part des ménages motorisés, ainsi que celle des ménages disposant de plusieurs voitures ont, elles aussi baissé.

| Voitures | 2010 | 2020 |
|--|-------|-------|
| Parc automobile (en milliers) | 528 | 523 |
| Part des ménages non motorisés | 26,6% | 31,8% |
| Part des ménages motorisés | 73,4% | 68,2% |
| Part des ménages multi motorisés | 19,6% | 17,8% |
| Nombre moyen de voitures par individu ayant le permis de conduire (permis B) | 0,72 | 0,71 |



Part de la population abonnée aux **transports collectifs** :
Val-de-Marne **46%** Petite couronne **45%** Île-de-France **42%**

| Deux-roues motorisés | 2020 |
|--|-------|
| Parc automobile (en milliers) | 25 |
| Part des ménages équipés | 4,0% |
| Nombre de deux-roues motorisés par individu ayant le permis de conduire (permis A) | 0,36 |
| Vélos (pour les personnes de plus de 10 ans) | 2020 |
| Parc vélos (en milliers) | 391 |
| Part des ménages possédant au moins un vélo | 38,0% |

Afin de mieux connaître les comportements de mobilité des habitants de Le Val-de-Marne, le département a été découpé en 12 secteurs. L'arrêt prématuré de l'enquête à la veille du confinement en mars 2020 n'a toutefois pas permis de calculer des indicateurs de mobilité pertinents à l'échelle de ces secteurs : seul le niveau agrégé est ici présenté.

La mobilité individuelle des habitants du Val-de-Marne

Avec 3,53 déplacements par personne et par jour, la mobilité des Val-de-Marnais est plus faible que la moyenne régionale (3,75) et que la moyenne de la petite couronne (3,59). 32% des déplacements sont réalisés en voiture, 42% à pied ou à vélo, et 24% en

transports collectifs. Des trois départements de la petite couronne, le Val-de-Marne est celui qui a le plus recours à la voiture, se rapprochant plutôt du profil des départements de grande couronne sur cet aspect.

Part des personnes ne s'étant pas déplacées le jour de l'enquête :

Val-de-Marne **6,7%** Petite couronne **7,6%** Île-de-France **7,3%**

Durées moyennes de déplacement, en minutes

(selon le lieu de résidence*)

| | Val-de-Marne | Île-de-France |
|------------------------------|--------------|---------------|
| Transports collectifs | 48 min | 49 min |
| Voiture | 26 min | 25 min |
| Deux-roues motorisé | 20 min | 25 min |
| Vélo | 22 min | 19 min |
| Marche | 13 min | 12 min |

* Pour les déplacements internes à l'Île-de-France

Portées moyennes par déplacement, en km

(selon le lieu de résidence*)

| | Val-de-Marne | Île-de-France |
|------------------------------|--------------|---------------|
| Transports collectifs | 8,4 km | 11,1 km |
| Voiture | 6,1 km | 7,5 km |
| Deux-roues motorisé | 6,0 km | 7,1 km |
| Vélo | 2,5 km | 2,8 km |
| Marche | 0,6 km | 0,6 km |

* Distance à vol d'oiseau pour les déplacements internes à l'Île-de-France

La **durée quotidienne** de déplacements des habitants du Val-de-Marne âgés de de 5 ans et plus est de **1 heure et 41 minutes**.

Les flux de déplacements

Volume de déplacements journaliers, tous modes

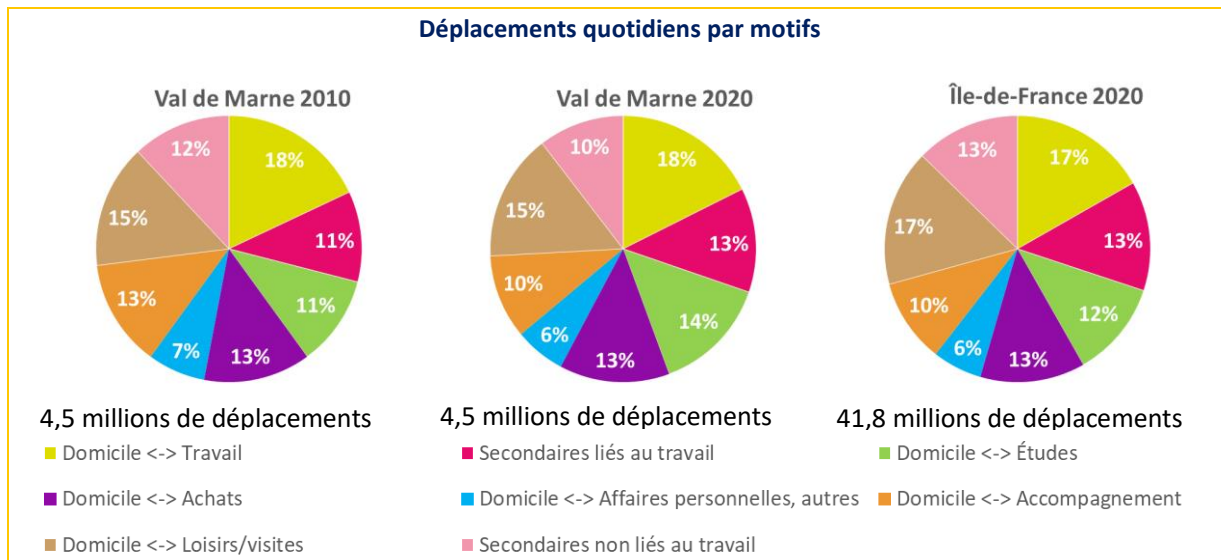
63% des déplacements en lien avec le Val-de-Marne sont des déplacements internes au département. Viennent ensuite les déplacements en lien avec Paris,

la Seine-et-Marne et l'Essonne. Le Val-de-Marne un département dit émetteur de déplacements : le matin, il en émet 44% de plus qu'il n'en reçoit.

Motifs de déplacements des habitants du Val-de-Marne

Entre 2010 et 2020, dans le Val-de-Marne, la part des déplacements domicile-travail a très légèrement diminué, tandis que celles des déplacements pour

études a au contraire progressé de 3 points. Les déplacements pour accompagnement ont aussi vu leur part diminuer.



Modes et motifs de déplacements des habitants du Val-de-Marne

Dans le Val-de-Marne, la marche est le mode le plus utilisé quel que soit le motif à l'exception des

déplacements domicile-travail : les transports collectifs sont majoritaires.

