

## Les Yvelines

L'Enquête Globale Transport « H2020 » a été réalisée entre janvier 2018 et mars 2020. Elle est pilotée par Île-de-France Mobilités et co-financée par la DRIEAT. 4 765 ménages franciliens (soit 9 926 individus de cinq ans ou plus) ont répondu à un questionnaire détaillé sur leurs déplacements réalisés la veille de l'enquête.

Cette fiche présente les principaux résultats de l'EGT H2020, concernant la mobilité des Franciliens résidant dans les Yvelines (1 376 individus y habitant ont été interrogés) ainsi que les déplacements en lien avec ce territoire.

## Données de cadrage

### Population et emplois

	Yvelines	Île-de-France
<b>Population totale</b>	1 441 398	12 213 447
<b>Population active*</b>	699 187	6 125 543
<b>Nombre d'emplois</b>	585 635	6 375 381
<b>Taux de chômage</b>	6,3%	7,2%

\*Nombre de personnes actives de 15 à 64 ans Source : INSEE – RP 2018



Part de la population abonnée aux **transports collectifs** :  
Yvelines **35%** Grande couronne **34%** Ile-de-France **42%**

### Équipement des ménages

Le parc automobile des ménages résidant dans les Yvelines a baissé de 4% entre 2010 et 2020. La part des ménages motorisés a elle aussi baissé, de même que celle des ménages disposant de plusieurs voitures.

Voitures	2010	2020
<b>Parc automobile (en milliers)</b>	764	730
<b>Part des ménages non motorisés</b>	10,2%	15,9%
<b>Part des ménages motorisés</b>	89,8%	84,1%
<b>Part des ménages multi motorisés</b>	41,2%	34,7%
<b>Nombre moyen de voitures par individu ayant le permis de conduire (permis B)</b>	0,87	0,86

Deux-roues motorisés	2020
<b>Parc automobile (en milliers)</b>	50
<b>Part des ménages équipés</b>	7,7%
<b>Nombre de deux-roues motorisés par individu ayant le permis de conduire (permis A)</b>	0,39
<b>Vélos (pour les personnes de plus de 10 ans)</b>	2020
<b>Parc vélos (en milliers)</b>	571
<b>Part des ménages possédant au moins un vélo</b>	50,7%

Afin de mieux connaître les comportements de mobilité des habitants des Yvelines, le département a été découpé en 16 secteurs. L'arrêt prématuré de l'enquête à la veille du confinement en mars 2020 n'a toutefois pas permis de calculer des indicateurs de mobilité pertinents à l'échelle de ces secteurs : seul le niveau agrégé est ici présenté.

## La mobilité individuelle des habitants des Yvelines

Avec 3,72 déplacements par personne et par jour, la mobilité des Yvelinois est comparable à la moyenne régionale (3,75). 50% des déplacements sont réalisés en voiture, 32% à pied ou à vélo, et 15% en transports

collectifs. Cette répartition modale diffère de celle de l'Île-de-France avec notamment une part plus importante dévolue à la voiture.

**Part des personnes** ne s'étant pas déplacées le jour de l'enquête :

Yvelines **7,7%** Grande couronne **8,4%** Île-de-France **7,3%**

### Durées moyennes de déplacement, en minutes (selon le lieu de résidence\*)

	Yvelines	Île-de-France
<b>Transports collectifs</b>	58 min	49 min
<b>Voiture</b>	23 min	25 min
<b>Deux-roues motorisé</b>	24 min	25 min
<b>Vélo</b>	18 min	19 min
<b>Marche</b>	13 min	12 min

\* Pour les déplacements internes à l'Île-de-France

### Portées moyennes par déplacement, en km (selon le lieu de résidence\*)

	Yvelines	Île-de-France
<b>Transports collectifs</b>	15,5 km	11,1 km
<b>Voiture</b>	7,8 km	7,5 km
<b>Deux-roues motorisé</b>	9,5 km	7,1 km
<b>Vélo</b>	2,3 km	2,8 km
<b>Marche</b>	0,7 km	0,6 km

\* Distance à vol d'oiseau pour les déplacements internes à l'Île-de-France

La **durée quotidienne** de déplacements des habitants des Yvelines âgés de 5 ans et plus est de **1 heure et 42 minutes**.

## Les flux de déplacements

### Volume de déplacements journaliers, tous modes

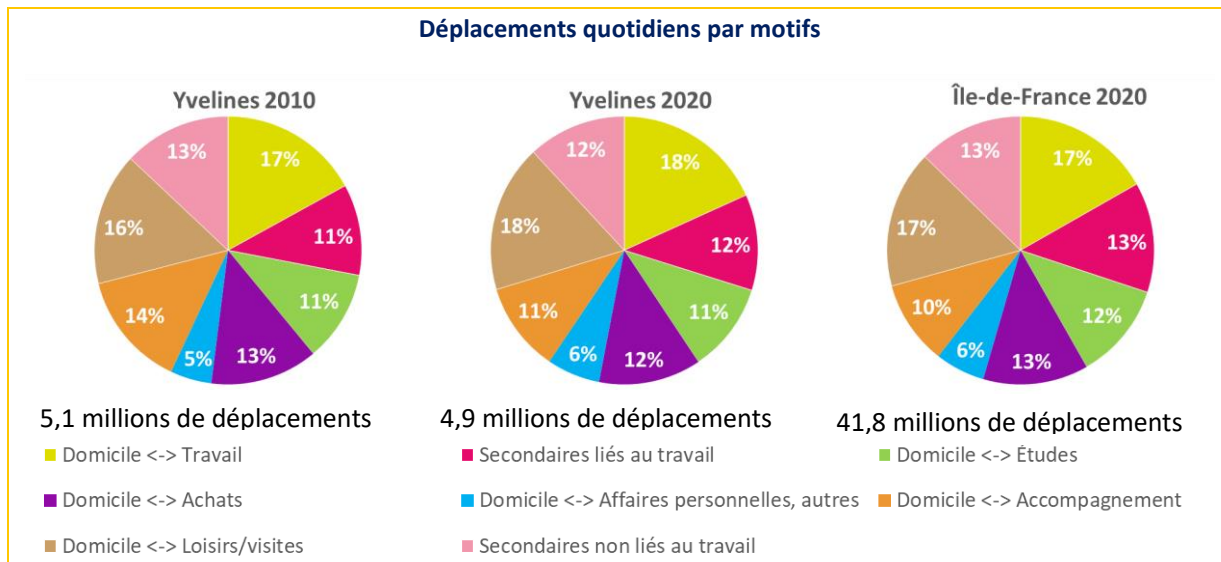
75% des déplacements en lien avec les Yvelines sont des déplacements internes au département. Viennent ensuite les déplacements en lien avec Paris et les Hauts-de-Seine. Les Yvelines est un

département dit émetteur de déplacements : le matin, il émet 1,5 fois plus de déplacements qu'il n'en reçoit.

## Motifs de déplacements des habitants des Yvelines

Entre 2010 et 2020, dans les Yvelines, les parts de déplacements pour motifs obligés (déplacements dont l'une des extrémités est associée au travail ou

aux études) sont restées stables. Il en est de même pour l'ensemble des motifs dont la structure n'a que peu évolué en 10 ans.



## Modes et motifs de déplacements des habitants des Yvelines

Dans les Yvelines, la voiture est le mode de transport le plus utilisé quel que soit le motif, à l'exception des

déplacements domicile-études et domicile-loisirs : la marche est alors le mode privilégié.

