

Enquête globale transport

La mobilité en Île-de-France

Département 95

Le Val d'Oise

L'Enquête Globale Transport « H2020 » a été réalisée entre janvier 2018 et mars 2020. Elle est pilotée par Île-de-France Mobilités et co-financée par la DRIEAT. 4 765 ménages franciliens (soit 9 926 individus de cinq ans ou plus) ont répondu à un questionnaire détaillé sur leurs déplacements réalisés la veille de l'enquête.

Cette fiche présente les principaux résultats de l'EGT H2020, concernant la mobilité des Franciliens résidant dans le Val d'Oise (1 134 individus y habitant ont été interrogés) ainsi que les déplacements en lien avec ce territoire.

Données de cadrage

Population et emplois

	Val d'Oise	Île-de-France
Population totale	1 238 581	12 213 447
Population active*	598 944	6 125 543
Nombre d'emplois	407 414	6 375 381
Taux de chômage	8,3%	7,2%

*Nombre de personnes actives de 15 à 64 ans Source : INSEE – RP 2018

Équipement des ménages

Le parc automobile des ménages résidant dans le Val d'Oise a augmenté de 4% entre 2010 et 2020. La part des ménages motorisés a cependant légèrement baissé, de même que celle des ménages possédant plusieurs voitures.

Voitures	2010	2020
Parc automobile (en milliers)	539	558
Part des ménages non motorisés	16,6%	19,4%
Part des ménages motorisés	83,4%	80,6%
Part des ménages multi motorisés	34,6%	30,6%
Nombre moyen de voitures par individu ayant le permis de conduire (permis B)	0,81	0,77



Part de la population abonnée aux transports collectifs :
Val d'Oise **33%** Grande couronne **34%** Île-de-France **42%**

Deux-roues motorisés	2020
Parc automobile (en milliers)	27
Part des ménages équipés	5,3%
Nombre de deux-roues motorisés par individu ayant le permis de conduire (permis A)	0,30
Vélos (pour les personnes de plus de 10 ans)	2020
Parc vélos (en milliers)	376
Part des ménages possédant au moins un vélo	46,4%

Afin de mieux connaître les comportements de mobilité des habitants du Val d'Oise, le département a été découpé en 13 secteurs infra-départementaux. L'arrêt prématuré de l'enquête à la veille du confinement en mars 2020 n'a toutefois pas permis de calculer des indicateurs de mobilité pertinents à l'échelle de ces secteurs : seul le niveau départemental est ici présenté. Les chiffres à l'échelle du département ne permettent pas de mettre en lumière les disparités entre les zones urbanisées et les zones rurales.

La mobilité individuelle des habitants du Val d'Oise

Avec 3,61 déplacements par personne et par jour, la mobilité des Val-d'Oisiens est légèrement plus faible que la moyenne régionale (3,75). 46% des déplacements sont réalisés en voiture, 36% à pied ou

à vélo, et 16% en transports collectifs. Cette répartition modale diffère de celle de l'Île-de-France avec notamment une part plus importante dévolue à la voiture.

Part des personnes ne s'étant pas déplacées le jour de l'enquête :

Val d'Oise **7,7%** Grande couronne **8,4%** Île-de-France **7,3%**

Durées moyennes de déplacement, en minutes (selon le lieu de résidence*)

	Val d'Oise	Île-de-France
Transports collectifs	64 min	49 min
Voiture	22 min	25 min
Deux-roues motorisé	27 min	25 min
Vélo	17 min	19 min
Marche	12 min	12 min

* Pour les déplacements internes à l'Île-de-France

Portées moyennes par déplacement, en km (selon le lieu de résidence*)

	Val d'Oise	Île-de-France
Transports collectifs	16,0 km	11,1 km
Voiture	6,7 km	7,5 km
Deux-roues motorisé	8,4 km	7,1 km
Vélo	2,2 km	2,8 km
Marche	0,6 km	0,6 km

* Distance à vol d'oiseau pour les déplacements internes à l'Île-de-France

La **durée quotidienne** de déplacements des habitants du Val d'Oise âgés de 5 ans et plus est de **1 heure et 40 minutes**.

Les flux de déplacements

Volume de déplacements journaliers, tous modes

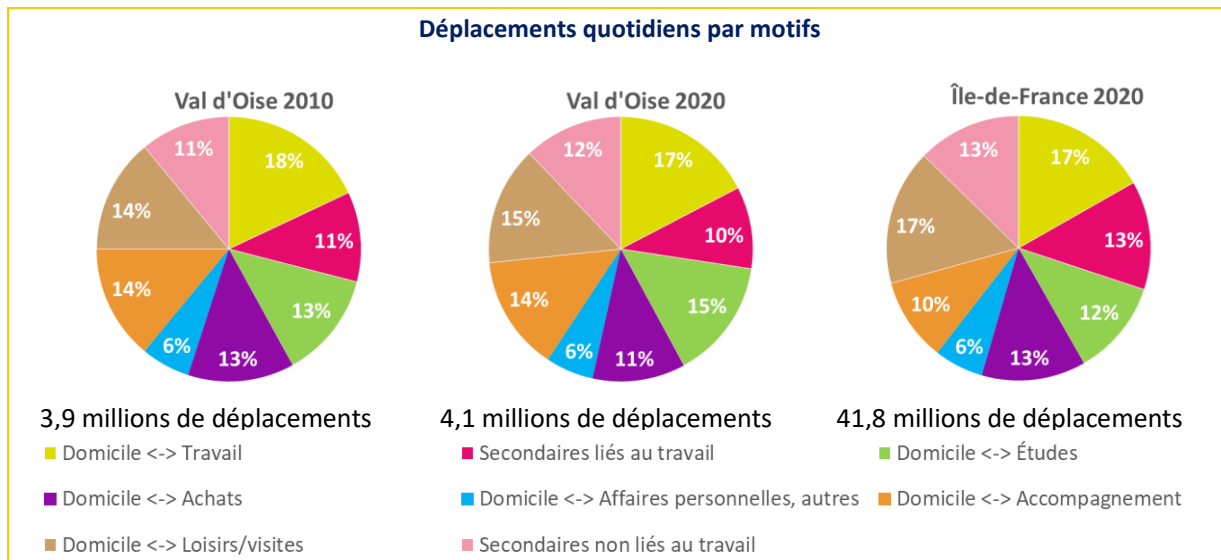
72% des déplacements en lien avec le Val d'Oise sont des déplacements internes au département. Viennent ensuite les déplacements en lien avec Paris, la Seine-Saint-Denis et les Hauts-de-Seine. Le Val

d'Oise est un département dit émetteur de déplacements : le matin, il émet ainsi deux fois plus de déplacements qu'il n'en reçoit.

Motifs de déplacements des habitants du Val d'Oise

Entre 2010 et 2020, dans le Val d'Oise, les parts de déplacements pour motifs obligés (déplacements dont l'une des extrémités est associée au travail ou

aux études) sont restées stables. Il en est de même pour l'ensemble des motifs dont la structure n'a que peu évolué en 10 ans.



Modes et motifs de déplacements des habitants du Val d'Oise

Dans le Val d'Oise, la voiture est le mode de transport le plus utilisé quel que soit le motif, à l'exception des déplacements liés aux études : la marche est alors

privilegiée. Plus d'un tiers des déplacements domicile-travail sont effectués en transports collectifs.

