

ENQUETE IMAGINE'R 2007



Table des matières

PRESENTATION DE L'ENQUETE	1
IMAGINE'R SCOLAIRE/ETUDIANT	1
PENETRATION	2
CHOIX DES ZONES	2
SIGNALETIQUE DES PORTEURS	2
MOBILITE DES PORTEURS	3
<u>UTILISATION DU FORFAIT ET VOLUMES DE DEPLACEMENTS</u>	<u>3</u>
Période de Plein trafic :	3
Nombre de déplacements Imagine'R (i.e. comportant au moins un trajet avec le forfait)	3
Dispersion selon les porteurs	4
Déplacements en dépassement de zones	5
Période de Vacances scolaires (petites vacances et juillet-août) :	5
Généralités (Nombre de déplacements I'R et dispersion)	5
Dézonage pendant les vacances	5
<u>DISTANCES PARCOURUES</u>	<u>6</u>
<u>HORAIRES</u>	<u>6</u>
<u>MOTIFS DE DEPLACEMENTS</u>	<u>6</u>
<u>MODES DE DEPLACEMENTS</u>	<u>7</u>
ANNEXES	

SYNTHESE DES RESULTATS D'ENQUETE



L'autorité organisatrice de vos transports en ile-de-france

ENQUETE CARTE IMAGINE'R 2007

CARTE IMAGINE'R SCOLAIRE, CARTE IMAGINE'R ETUDIANT

PRESENTATION DE L'ENQUETE

Outre les motivations habituelles de connaissance de la clientèle en termes de signalétique et de mobilité, le renouvellement de l'enquête sur les forfaits Imagine'R visait à revoir l'évaluation du coût du « dézoning » sur la base de données actualisées.

Le marché – appel d'offres ouvert – a été attribué à l'institut de sondage TNS-Sofres. Celui-ci a réalisé le terrain de l'enquête sur 12 semaines entre février et août 2007, de façon à représenter les différentes périodes de l'année (plein trafic, petites vacances scolaires, grandes vacances scolaires et période atypique juin/septembre).

L'enquête a été menée auprès de 7000 jeunes : 3500 porteurs du forfait Imagine'R Scolaire et 3500 porteurs du forfait Imagine'R Etudiant. Elle a porté principalement sur la description de leurs déplacements en transports en commun pendant une semaine (calendaire, du lundi au dimanche).

IMAGINE'R SCOLAIRE/ETUDIANT

Le forfait Imagine'R est dédié aux jeunes de moins de 26 ans scolarisés et résidant en Ile de France :

- *I'R Scolaire* est destiné aux jeunes suivant un enseignement secondaire et aux apprentis avant bac ;
- *I'R Etudiant* est destiné aux jeunes suivant un enseignement supérieur ou post-secondaire.

Le forfait Imagine'R est un titre zoné, comme les forfaits Navigo. Son tarif est de l'ordre de la moitié de celui d'un forfait Navigo annuel. Il offre un avantage complémentaire par rapport aux forfaits zonés tous publics, « le dézoning », qui permet de circuler dans toutes les zones de l'Ile de France durant les week-ends et jours fériés, les petites

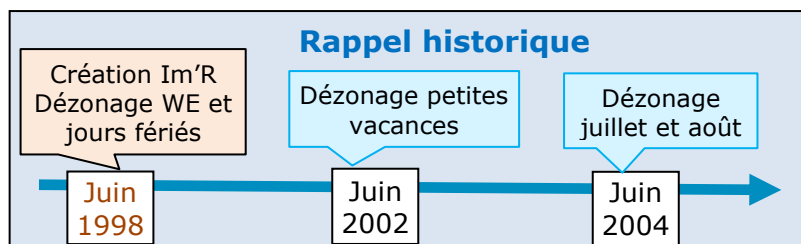
vacances scolaires, les mois de juillet et août (soit 190 jours / an).

Certains départements offrent à une partie des jeunes le bénéfice d'une réduction de 50% par rapport au tarif régional à condition que les zones choisies soit cohérentes avec le lieu de résidence et le lieu d'étude. Cette réduction supplémentaire concerne : 220 000 abonnés Imagine'R Scolaire (résidents du 77, 78, 91, 94, ou 95) et 35 000 abonnés Imagine'R Etudiant (résidents du 94)*.

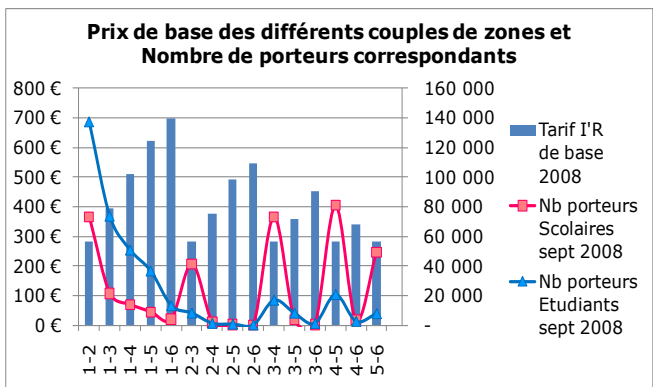
→ Dernières évolutions :

Rentrée 2010 : accès au forfait Imagine'R pour les jeunes étudiant hors Ile de France.

Rentrée 2011 : accès au forfait Imagine'R Scolaire pour tous les moins de 16 ans.



* A l'époque de l'enquête, la réduction supplémentaire concernait aussi les I'R Sco. et Etu. du 93



Le nombre de franciliens de moins de 26 ans scolarisés en Ile de France s'élevant à environ 1,5 million, ce sont environ la moitié des jeunes pouvant souscrire à un forfait Imagine'R qui le font.

CHOIX DES ZONES

Les abonnés i'R Scolaire, dont l'établissement est souvent proche de leur domicile, sont demandeurs de petits zonages, 85% souscrivent un forfait 2 zones (51% des abonnés I'R Etudiant).

82% des abonnés i'R Etudiant souscrivent un forfait comprenant la zone 1 (32% des abonnés i'R Scolaire), ce qui s'explique par la concentration des établissements d'enseignement supérieur sur Paris.

PENETRATION

L'année 2007 comptait environ 755 000 abonnés Imagine'R, également répartis entre Scolaires et Etudiants. Ce nombre d'abonnés n'avait cessé d'augmenter et tend à la stabilisation. Cf Annexe.

Le taux de pénétration est plus fort à Paris : cela tient à une offre plus dense et à l'engorgement des voies de circulation routière, sur Paris.

SIGNALÉTIQUE DES PORTEURS

Qui sont les porteurs du forfait Imagine'R ? Filles ou garçons ? Quel âge ont-ils ? Où habitent-ils ?

La clientèle Imagine'R est plutôt féminine : 56% des porteurs sont des filles. La dissymétrie homme/femme vient de la population des porteurs Etudiants : 3 filles pour 2 garçons chez les Etudiants⁰. Car les filles sont un peu plus souvent scolarisées que les garçons, et les garçons sont plus usagers des 2 roues que les filles.

Presque 3/4 des abonnés ont entre 15 et 21 ans inclus. Cette tranche d'âge est sur-représentée dans la population Imagine'R. Et parmi eux, très fortement, les 18-19 ans qui, à eux seuls, représentent un tiers de la population Imagine'R.

Les moins de 15 ans, et les 22 ans ou plus, sont, eux, très sous-représentés. Cela vient du fait que les plus jeunes sont moins autonomes et habitent plus près de leur établissement scolaire : ils peuvent donc y aller à pieds, et que les plus âgés sortent progressivement du cursus des études et ne bénéficient plus du forfait Imagine'R.

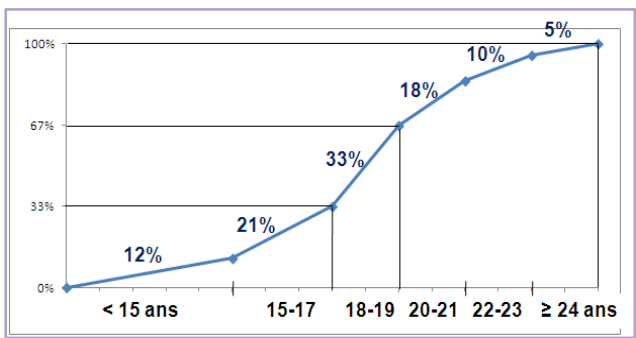
Si l'on s'intéresse à présent aux lieux de résidence, la répartition de la population Imagine'R sur le territoire d'Ile de France est comparable à celle de l'ensemble des franciliens. Mais il existe une différence notable par âge.

Les résidents de grande couronne sont surreprésentés parmi les abonnés les plus jeunes (cf graphe : <18 ans), ce qui peut s'expliquer par la structure démographique (proportion de 10-17 ans parmi les banlieusards plus forte que parmi les parisiens), mais aussi par des distances domicile-école plus longues en grande banlieue et par le caractère incitatif des subventions générales accordées par les départements de grande couronne aux collégiens et lycéens¹.

A l'inverse, les parisiens sont surreprésentés parmi les abonnés les plus âgés (>19 ans), ce que l'on peut attribuer, notamment, aux nombreux étudiants résidant dans Paris.

Les I'R : 1/3 de chaque tranche d'âge :

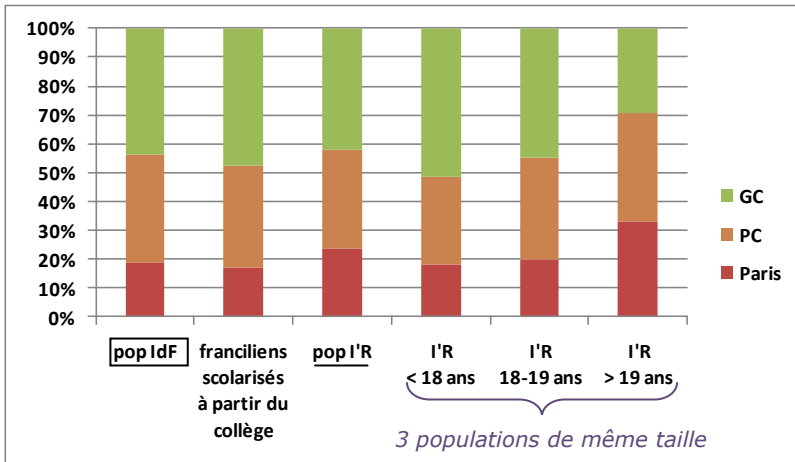
< 18 ans,
18-19 ans,
> 19 ans



⁰ Le terme Etudiant désigne toujours dans ce contexte : Porteur d'un forfait I'R Etudiant. De même pour Scolaire.

¹ Pour autant le taux de pénétration chez les - de 18 ans reste plus fort à Paris qu'en grande couronne mais avec une différence moins marquée que pour les + de 18 ans.

Proportion d'I'R habitant à Paris, en PC et GC, en comparaison de la population globale d'IdF, et notamment selon l'âge :

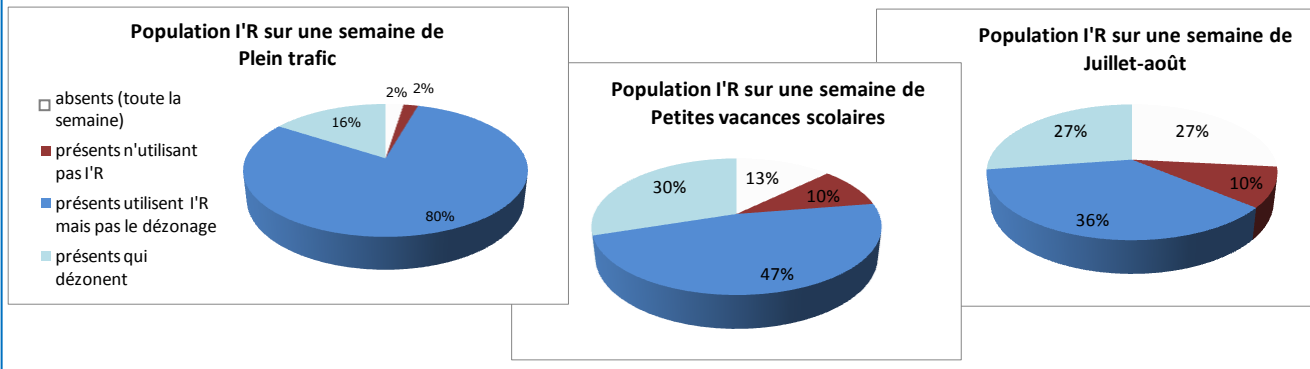


Ainsi, la clientèle Imagine'R des zones éloignées de Paris est nettement plus jeune que celle des zones proches de Paris :

à Paris, on rencontre 2 porteurs de 20 ans ou plus pour 1 de moins de 18 ans, et en grande couronne, 2 porteurs de moins de 18 ans pour 1 de 20 ans ou plus.

MOBILITE DES PORTEURS : UTILISATION DU FORFAIT ET VOLUMES DE DEPLACEMENTS

1^{ère} approche : Sur une semaine : Combien se déplacent avec leur forfait ? Combien avec le bénéfice du dézouage ?



Période de Plein trafic :

Nombre de déplacements Imagine'R (i.e. comportant au moins un trajet avec le forfait)

Sur une semaine de plein trafic, les abonnés Imagine'R utilisent quasiment tous leur forfait. La mobilité moyenne, tous abonnés inclus (présents et absents², se déplaçant ou non) est de 11,3 déplacements par semaine, identique à celle des porteurs de forfaits Navigo.

Mais il y a des disparités : les parisiens se distinguent par leur grand nombre de déplacements avec le forfait Imagine'R : 13,6 déplacements par semaine, alors qu'un porteur habitant en petite couronne en

fait 11,7 et un de grande couronne 9,6 Cf Annexe. Ces différences, assez semblables à celles constatées pour les porteurs de forfaits Navigo, s'expliquent par le maillage du réseau de transports et l'offre. Cette tendance générale se vérifie aussi pendant les vacances scolaires.

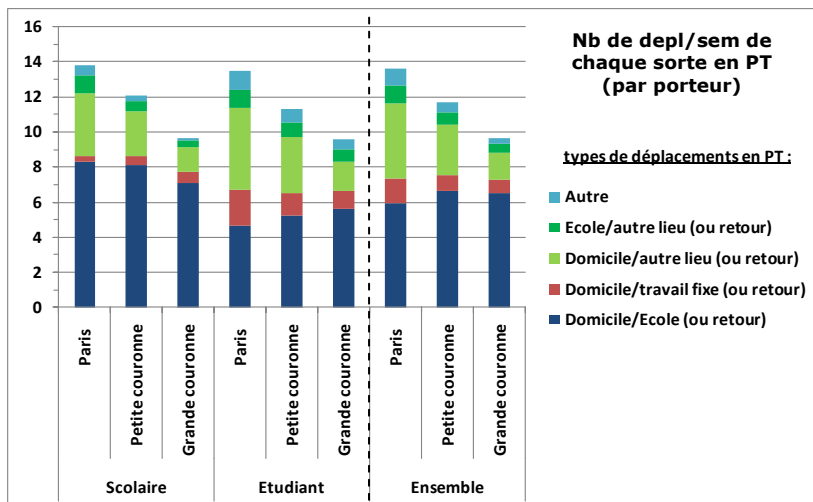
Pour un couple de zones du forfait donné, quel qu'il soit, un Etudiant réalise moins de déplacements qu'un Scolaire. Car il fait nettement moins de déplacements entre son domicile et l'établissement en général, ce qui est déterminant ; et il est, en dehors

des vacances scolaires, plus souvent absent qu'un Scolaire.

Pour autant, sur l'ensemble des abonnés, le nombre moyen de déplacements hebdomadaire est quasi identique pour Imagine'R Scolaire et Imagine'R Etudiant. Cette similarité trompeuse tient au fait que, d'une part, les scolaires sont plus nombreux en périphérie et les étudiants plus nombreux en zone centrale, d'autre part, les déplacements, pour les scolaires comme pour les étudiants, sont plus nombreux en zone centrale qu'en périphérie.

Cf diagramme en annexe

² On entend par « absent », sur une semaine : absent toute la semaine



L'analyse des grands types de déplacements (selon les lieux fréquentés : établissement, travail, autre), met en lumière que le forfait Imagine'R, et tout particulièrement I'R Etudiant, a une fonctionnalité beaucoup plus large que simplement d'aller en cours.

Les abonnés font, quelle que soit leur couronne de résidence, un peu plus de 7 déplacements par se

maine entre le domicile et l'établissement scolaire ou un lieu de travail, avec leur forfait. (Pour les Scolaires, il s'agit quasi-uniquement de déplacements domicile-école ; les Etudiants se déplacent aussi pour un travail.)

Aux déplacements entre domicile et lieu de travail, s'ajoutent un nombre notable de déplacements pour d'autres motifs : 6,2 en moyenne à Paris, 4,2 en

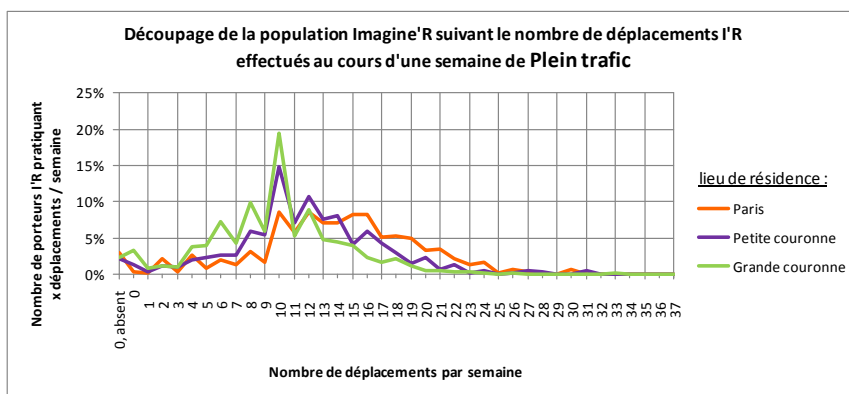
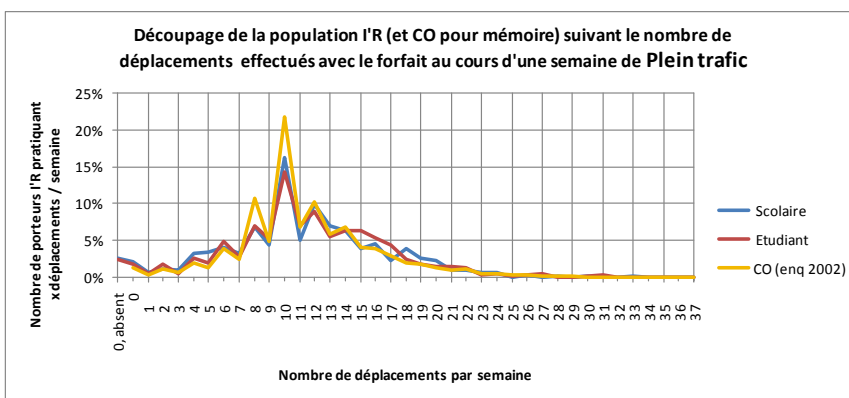
petite couronne, 2,4 en grande couronne. A Paris, ceux-ci constituent environ la moitié des déplacements des Etudiants.

Les déplacements domicile-lieu d'étude sont moins nombreux pour les Etudiants que pour les Scolaires ; cette différence est très marquée pour les parisiens et faible pour les grands banlieusards. A Paris, la mobilité des Etudiants est clairement différente de celle des Scolaires, alors qu'en grande banlieue on observe une grande similarité entre la mobilité des uns et des autres. Une explication possible est que sont sur-représentés en banlieue des cursus d'enseignement post-secondaire ayant un rythme proche de celui des scolaires (BTS, IUT...), les cursus ayant des rythmes plus atypiques (université ou autres) étant plus concentrés en zone centrale.

Dispersion selon les porteurs

En étudiant non plus le nombre moyen de déplacements par porteur mais les différences existant d'une personne à l'autre, on constate que les porteurs sont environ 1 sur 6 à faire 10 déplacements avec leur forfait, et à peu près autant à en faire 8 ou 12 ; Scolaires comme Etudiants. Le comportement des porteurs de forfaits Navigo est proche mais plus accentué sur 10, 8 ou 12 déplacements.

En outre, il se dégage plus de comportements typiques parmi les habitants de grande couronne que pour les autres : presque 20% des habitants de GC font 10 déplacements /semaine avec le forfait (cf graphe ci-contre), et ils sont



45% à en faire 10, 8, 12 ou 6 (soit 3 à 6 aller-retours) ; sur Paris, on ne peut dégager de cette façon de grandes tendances. En effet, comme vu plus haut, la part des loisirs dans les déplacements est

plus importante à Paris, ce qui explique la plus grande variabilité du nombre total de déplacements selon les porteurs (donc le « plateau » pour Paris).

A cela s'ajoute que, les habitants de GC étant en

plus grande proportion des scolaires (~60% ; ~50% en PC, 35% à Paris), ceux-ci ont en moyenne un nombre d'heures de cours moins variable que les habitants de Paris et PC.

Déplacements en dépassement de zones

Concernant les déplacements Imagine'R en dépassement de zones, ceux-ci ne sont pas nombreux : on en compte en moyenne 0,7/ semaine, par porteur ; dont la moitié en dézonage (le week-end). Sortent de leurs zones essentielle

ment les porteurs qui n'ont pas la zone 1.

Pour ce qui est du dézonage, on peut dire plus précisément que seuls 16% des abonnés Imagine'R l'utilisent sur une semaine, et ceux qui l'utilisent font en moyenne

2 déplacements dézonés ; Scolaires comme Etudiants. (Pour la dispersion, se reporter à l'annexe).

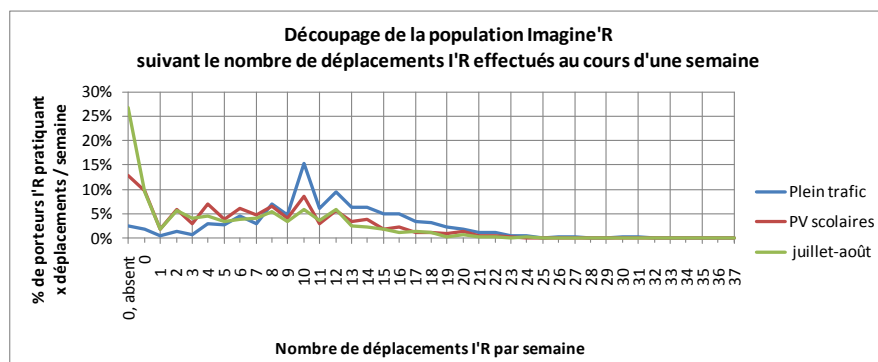
Toute l'importance des déplacements dézonés en période de plein trafic réside non dans leur nombre mais dans leur portée.

Voir plus loin.

Période de Vacances scolaires (petites vacances et juillet-août) :

Parmi les abonnés présents en Ile de France pendant les vacances, la part de ceux qui n'utilisent pas leur forfait est faible (Cf camemberts plus haut).

Sur une semaine de petites vacances scolaires, plus de ¾ des abonnés Imagine'R utilisent leur forfait (82% des Etudiants, 73% des Scolaires) ; en juillet-août, ils sont un peu moins de 2/3 (70% des Etudiants, 57% des Scolaires). Deux raisons peuvent expliquer les différences entre Etudiants et Scolaires. Les vacances d'une partie des Etudiants sont décalées par rapport à celles des Scolaires. Les Etudiants sont plus nombreux que les Scolaires à travailler pendant les vacances : ~ 29%



contre 9% sur une semaine de petites vacances, ~ 39% contre 17% sur une de juillet-août.

Sur l'ensemble des abonnés (y.c. ceux qui ne se déplacent pas), le nombre moyen de déplacements sur une semaine est de 7 pendant les petites vacances (5.7 pour les Scolaires, 8.3 pour les Etudiants) et de 5.5 en juillet-

août (4.6 pour les Scolaires, 6.4 pour les Etudiants).

La dispersion du nombre de déplacements, un peu plus marquée chez les abonnés Imagine'R pendant les semaines de plein trafic que chez les porteurs de forfaits Navigo, est encore plus forte pendant les vacances scolaires.

Vacances et dézonage

La part des abonnés qui « dézonent » est assez proche durant une semaine de petites vacances (30%) ou de juillet-août (27%). Le nombre moyen de déplacements dézonés par semaine, sur l'ensemble des abonnés est de 1,1 durant les petites vacances

et de 1,2 en juillet-août. En considérant uniquement les dézoneurs, il est de 3,7 durant les petites vacances et de 4,5 en juillet-août.

Quelle que soit la période de vacances, les Scolaires font globalement plus de déplacements dézonés que les Etudiants ; ceci s'explique du fait que les

Etudiants ont des forfaits couvrant un zonage plus étendu et incluant plus fréquemment la zone 1.

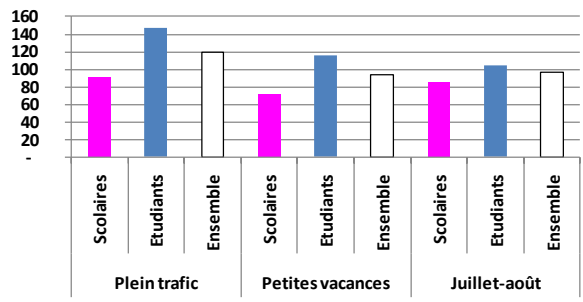
Parmi les porteurs autres que 1-N - qui dézonent donc plus facilement -, ce sont les Etudiants qui font plus de déplacements dézonés (Cf annexe ; de même pour les dispersions)

DISTANCES PARCOURUES

La distance moyenne des déplacements effectués en TC* par les abonnés I'R est de 10,3 km en période de plein trafic, de 11,7 km durant les petites vacances et de 12,8 km en juillet-août. Quelle que soit la période, les déplacements des Etudiants sont plus longs que ceux des Scolaires ; cette différence est accentuée en période de plein trafic (distance moyenne par déplacement de 12,6 km pour les Etudiants et de 8 km pour les Scolaires) notamment parce que les déplacements à l'intérieur des zones du forfait sont plus longs pour les Etudiants que pour les Scolaires.

Les déplacements dézonés sont notablement plus longs (25 km en moyenne, quelle que soit la période). De ce fait, leur part, sur l'ensemble des déplacements, assez faible en nombre de voyages, est plus substantielle en nombre de km parcourus. La part des déplacements dézonés est, durant les petites vacances, de 16% en nombre et de 32%, et en juillet-août, de 22% en nombre et de 41% en km parcourus. *Pour plus de détail, voir les chiffres en annexe.*

Nb km/sem en depl I'R, par présent



Le kilométrage cumulé des déplacements effectués au cours d'une semaine est, en moyenne pour les abonnés présents au cours de cette semaine, de 120 km en période de plein trafic et de ~95 km en période de vacances. La différence réduite (20%) tient au fait qu'en période de vacances, les déplacements sont moins nombreux mais plus longs.

* NB : il s'agit, dans ce §, des déplacements réalisés au moins en partie avec I'R ; et de la distance de la partie TC.

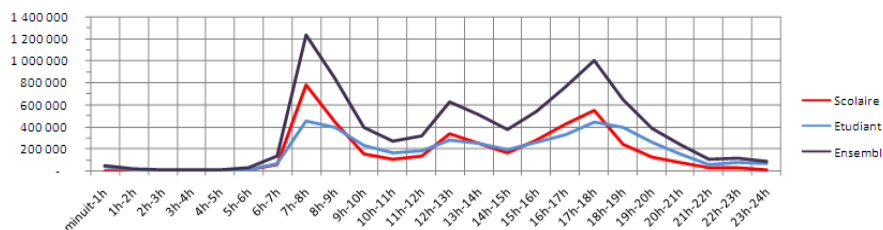
HORAIRES

Concernant la répartition des déplacements au cours de la journée : sur une semaine de plein trafic se dégagent comme heures de pointe (heures de début de déplacements) les plages de 7h à 9h et de 16h30 à 18h30. Ces heures coïncident avec celles des porteurs de forfait Navigo. Un 3^e « pic » de la journée est remarquable : il se si

tue entre 12h et 13h. On l'observe naturellement bien prononcé pour les Scolaires le mercredi, mais

nettement aussi tous les autres jours de la semaine, pour les Scolaires comme les Etudiants. (Cf annexe)

Nombre de déplacements I'R sur une semaine de Plein Trafic



MOTIFS DE DEPLACEMENTS

Si l'on classe les déplacements selon le type de destination (établissement scolaire, ailleurs pour raisons scolaires, affaires personnelles /santé, loisirs/spectacles/culture, WE/vacances, courses/achats, accompagnement, travail-lieu fixe, travail-autre, ou retour au domicile), on s'aperçoit en premier lieu que plus de 40% des déplacements Imagine'R sont consacrés à rentrer chez soi : ce qui équivaut au fait qu'une sortie sur deux avec son forfait est un aller-retour, une sortie sur deux un parcours triangulaire.

En dehors des retours au domicile, les motifs les plus courants en plein trafic sont de se rendre à l'établissement scolaire (1/3⁴ ; 37% pour les Scolaires, 27% pour les Etudiants), puis de se divertir (~1/8 de loisirs /spectacles /culture).

En vacances, la priorité est donnée au divertissement : 1/4 des déplacements, puis, en petites vacances scolaires, au fait de se rendre à l'établissement (11% : 16% pour les Etudiants, 3% pour les Scolaires),

et en juillet-août, de se rendre sur un lieu de travail (17% ; 21% pour les Etudiants, 11% pour les Scolaires) ; enfin, on relève une part non négligeable de motifs d'achats (un peu moins de 10%).

A propos des déplacements dézonés, en WE de plein trafic, 50% ont pour but les loisirs ou des achats (soit 85% des motifs hors retour au domicile), alors que ces motifs concernaient seulement 15% de l'ensemble des déplacements Imagine'R sur une semaine.

⁴ Attention, Rappel : 40% des motifs sont de rentrer chez soi => pour avoir le % parmi les depl restants, diviser par (1-40%), càd x 1,7.

En vacances, les déplacements de loisir restent majoritaires parmi les déplacements dézonés, mais prennent de l'ampleur les déplacements de travail et affaires personnelles.

Contrairement au plein trafic où le travail coïncide naturellement avec les zones du forfait, en vacances, le lieu de travail se retrouve souvent hors zones (en GV, 18% des déplacements de travail sont dézonés ; PV, 10% ; PT, 1%).

Une étude du nombre de déplacements entre le domicile et l'établissement scolaire par jour (du lundi au vendredi, excepté le mercredi) à l'heure du déjeuner (début

		COURS			DETENTE			TRAVAIL				
		Aller à l'établissement scolaire	Aller ailleurs pour raisons scolaires	Affaires personnelles/santé	Loisirs/spectacles/culture	WE, vacances	Courses, achats	Accompagnement	Travail (lieu fixe)	Travail (autre dépl)	Retour domicile	Total
PT	depl I'R	32%	1%	2%	12%	0%	3%	1%	5%	0%	43%	100%
	dézonés	1%	2%	2%	39%	1%	10%	1%	1%	0%	43%	100%
PV	depl I'R	11%	2%	3%	25%	1%	8%	1%	7%	1%	41%	100%
	dézonés	2%	1%	3%	35%	1%	10%	3%	5%	1%	40%	100%
GV	depl I'R	1%	1%	5%	23%	1%	9%	2%	17%	1%	41%	100%
	dézonés	0%	0%	5%	25%	1%	11%	2%	14%	1%	40%	100%

de déplacement entre 11h et 14h), en période de plein trafic, révèle que 14% des jours-homme voient les Scolaires utiliser leur carte à midi entre leur domicile et leur établissement (au moins un déplacement de ce type). 5% les voient faire 2 déplacements Imagine'R à midi. Le nombre de jours-homme où les Scolaires profitent de leur carte expressément pour rentrer chez eux à la pause-

déjeuner et retourner en cours ensuite se situe donc entre 5% et 14% (certains peuvent ne faire qu'un dépl I'R entre midi et deux, n'ayant cours qu'une demi-journée, d'autres, retournant en cours par un autre mode). C'est parmi les habitants de petite couronne que cette pratique est la plus courante (entre 7% et 19% des jours-homme concernés, entre 7% et 15% pour Paris, entre 3% et 10% pour la grande couronne).

MODES DE DEPLACEMENTS

Enfin, quels sont les modes de transport en commun privilégiés par les abonnés Imagine'R ?

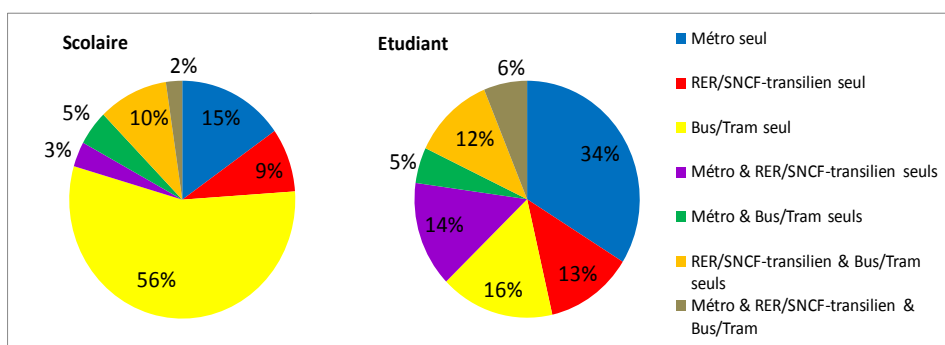
En se basant sur une semaine de plein trafic, pour les Scolaires, c'est sans nul doute le bus : plus des 3/4 de leurs déplacements

avec le forfait comportent au moins un trajet en bus, et 56% sont réalisés uniquement en bus (pour leur partie en TC).

Et pour les Etudiants, le mode préféré est le métro : quasiment 3 de leurs déplacements I'R sur 5

contiennent du métro, et 34% ne sont constitués que de métro (toujours pour leur partie TC).

Indépendamment des moyens de transport empruntés eux-mêmes, il est intéressant de noter que pour 80% de leurs déplacements avec le forfait, les Scolaires n'empruntent qu'un seul type de transport en commun. Les déplacements Imagine'R des Etudiants sont moins nombreux dans ce cas-là : 63% ; les Etudiants sont plus multi-modaux. Pour plus de détails, par couronne, et sur les combinaisons TC/autre mode, cf annexe.



L'essentiel

Présentation de l'exploitation des réponses de près de 7 000 abonnés Imagine'R représentant 755 000 porteurs, dont 50% I'R Scolaire, 50% I'R Etudiant.

85% des Scolaires ont 2 zones, 82% des Etudiants ont la zone 1.

Les 3/4 des porteurs ont entre 15 et 21 ans. Les Scolaires habitent plus en GC, les Etudiants à Paris.

11,3 déplacements avec la carte par semaine de plein trafic, Scolaire comme Etudiant.

16% des porteurs utilisent le dézonage ; 2 déplacements dézonés pour ceux qui l'utilisent par WE.

7 déplacements Imagine'R par semaine en petites vacances scolaires ; 5,5 en juillet-août. 60% des déplacements sont faits par les Etudiants.

30% dézone en une semaine, pour faire 3,7 déplacements dézonés en petites vacances, et 5,5 l'été.

Equivalent d'1 sortie sur 2 de chez-soi avec la carte pour un AR, une sur 2 pour un parcours triangulaire. Après les études, la priorité des jeunes semble être les loisirs. et un travail lorsque le temps le permet. Le mode privilégié des Scolaires : le bus ; celui des Etudiants : le métro (dans une moindre mesure).

