

ENQUETE BILLETS 2006

TICKET T, BILLET BANLIEUE, MOBILIS, TICKET JEUNES



Table des matières

<i>Synthèse des résultats d'enquête</i>	3
Présentation de l'enquête	3
Presentation des titres enquetés	3
Quelques résultats généraux	3
Signalétique des utilisateurs de billets	4
Mobilité	5
L'essentiel	6
<i>Série de tris croisés</i>	7
Taux de pénétration annuel	7
Taux de pénétration mensuel	7
Signalétique	7
Tris selon la classe d'âge.	7
Tris hommes / femmes	9
Tris par classe socio-professionnelle.	10
Tris par Lieu de résidence (Paris, petite ou grande couronne).	11
Tris par département de résidence	12
Tris par zone de résidence	13
Mobilité	14
Nombre de déplacements mensuels, répartition par lieu de résidence.	14
Nombre de Voyageurs mensuels, répartition par lieu de résidence.	14
Nombre de déplacements mensuels par personne, répartition par lieu de résidence.	14
Nombre de trajets mensuels, répartition par lieu de résidence.	14
Nombre de trajets mensuels par personne, répartition par lieu de résidence.	14
Nombre de déplacements par Mobilis	15
Nombre de déplacements par ticket jeunes	15
Motif des déplacements effectués avec des titres « occasionnels »	16
Dispersion des déplacements effectués des tickets t sur un mois	17
Dispersion des déplacements effectués des billets banlieue sur un mois	17
Dispersion des déplacements effectués avec des Mobilis sur un mois	18
Dispersion des déplacements effectués des Tickets jeunes sur un mois	18
Nombre de déplacements mixtes (billet banlieue-ticket t).	19
Dispersion des déplacements par tranches horaires	19

SYNTHESE DES RESULTATS D'ENQUETE



L'autorité organisatrice de vos transports en île-de-france

ENQUETE TOUS TITRES 2006

TICKET T, BILLET BANLIEUE, MOBILIS, TICKET JEUNES

PRESENTATION DE L'ENQUETE

L'enquête « billets » a été lancée par le STIF pour évaluer l'utilisation des transports en commun par les franciliens pour des déplacements occasionnels.

Suite à un appel d'offres ouvert, TNS-Sofres a été retenue pour réaliser l'étude, qui s'est déroulée entre mars et mi-juillet 2006, sans interruption.

Un échantillon de plus de 10 000 franciliens effectuant des déplacements occasionnels a été constitué. Chacun a été interrogé sur un mois.

L'enquête propose une vue photographique d'un mois type représentatif de l'année 2006.

PRESENTATION DES TITRES ENQUETES

Les « déplacements occasionnels » sont caractérisés par le titre de transport employé, qui doit être l'un des titres suivants : ticket t, billet « Origine-Destination » (ou billet banlieue), coupon Mobilis ou ticket Jeunes.

Le ticket t s'utilise dans le métro ou le RER dans Paris (un ticket par entrée dans le réseau doit être validé) ainsi que dans le bus ou le tramway (un ticket doit être validé à chaque montée, et est valable sur une distance de 12,5 km, soit 5 sections).

Postérieurement à l'enquête, lui a succédé, à compter de juillet 2007, le ticket t+ utilisable sans limite de distance et permettant les correspondances bus-bus et bus-tram pendant 1h30.

Le billet banlieue est prévu pour les parcours ferrés entre deux gares et sur les lignes Noctilien exploitées par Transilien-SNCF. Si l'origine ou la destination est Paris, il permet de compléter le parcours par le métro ou le RER dans Paris.

Le Mobilis est un forfait journalier. Il est valable du début à la fin du service, et permet d'accéder à l'ensemble des réseaux de transport franciliens sur les zones choisies, hors dessertes des aéroports.

Le ticket Jeunes est également un forfait journalier permettant l'accès à l'ensemble du réseau hors dessertes d'aéroports. Réservé aux moins de 26 ans, il est utilisable un samedi, un dimanche ou un jour férié, sur les zones choisies.

QUELQUES RESULTATS GENERAUX

Sur une année pleine, 45% des franciliens de plus de 4 ans déclarent utiliser des titres occasionnels ; plus de 4 220 000 personnes utilisent un titre occasionnel chaque mois.

Les Franciliens utilisent 35,5 millions de tickets t (le passage au ticket t+ a diminué ce volume de quelques %), 10,8 millions de billets banlieue, près de 400 000 Mobilis et plus de 150 000 tickets jeunes par mois.

SIGNALÉTIQUE DES UTILISATEURS DE BILLETS

La majorité des usagers occasionnels des transports utilisent un billet, c'est à dire un titre utilisable pour un unique déplacement, ticket t ou billet banlieue.

Chaque mois, près de 4,1 millions de franciliens utilisent des billets.

Tickets	2.2 M utilisateurs/mois
Billets OD	1.15 M utilisateurs/ mois
	0.7 M utilisateurs/mois

Près de 2 utilisateurs de billets banlieue sur 3 ont l'habitude de voyager également avec des tickets t, alors que seul 1 utilisateur de tickets t sur 3 voyage également avec des billets banlieue (moins de 1 sur 3 pour Paris et la PC, et plus de 1 sur 2 pour la GC). Ce second constat s'explique du fait que 75 % des utilisateurs de tickets t sont des parisiens et habitants de petite couronne qui, pour la plupart, n'utilisent pas le RER hors Paris ou le train et n'ont donc besoin que de tickets t pour voyager.

La structure par âge de la population utilisatrice de billets

est sensiblement similaire à celle de la population francilienne, avec pour seule nuance une sous-représentation des moins de 10 ans (plus marquée pour les billets banlieue que pour les tickets t).

55% des utilisateurs de billets sont des femmes. 3 tickets t sur 5 sont utilisés par des femmes. Parmi les usagers des TC, une femme utilise plus de tickets qu'un homme, un homme plus de billets banlieue qu'une femme.

Par rapport à la structure de la population francilienne, les chômeurs, retraités et inactifs sont sur-représentés parmi les utilisateurs de tickets t, les chômeurs le sont aussi parmi les utilisateurs de billets banlieue. Une explication est que ces usagers tendent à privilégier les billets par rapport à la Carte Orange car, ne travaillant pas, ils se déplacent moins régulièrement et/ou dans des conditions moins contraintes favorisant le report sur la voiture particulière. De plus, ils ne bénéficient pas, à l'instar des salariés, du remboursement de 50% de la Carte Orange.

Les actifs cadres ou de profession libérale sont sur-représentés parmi les utilisateurs de billets banlieue. Ce

type de public tend à moins utiliser les transports collectifs quand l'offre est moins dense et peut, dans certain cas, notamment en grande couronne, délaisser la carte Orange et préférer un usage alterné de billets banlieue et de la voiture particulière.

La consommation d'un utilisateur de billets est en moyenne de 10,8 tickets t et 5,8 billets banlieue par mois. La consommation des chômeurs et, dans une moindre mesure, des retraités est supérieure à la moyenne pour les tickets t ; celle des chômeurs et des ouvriers l'est pour les billets banlieue.

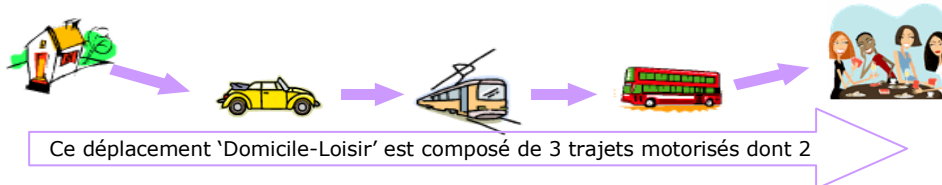
Les tickets t profitent largement aux Parisiens qui sont nettement sur-représentés et dans une moindre mesure aux habitants de la petite couronne, conséquence directe de l'offre de transport.

Les billets banlieue sont utilisés pour moitié par les habitants de la grande couronne. Un parisien utilise moins de billets banlieue que la moyenne (4,4 contre 5,8). La répartition du nombre d'utilisateurs de billets banlieue par département de résidence est calquée sur celle de la population francilienne.

Mobilité mensuelle en fonction du lieu de résidence								
Lieu de résidence	Déplacements / personne				Trajets / déplacement			
	Ticket t	Billets	Mobilis	T jeunes	Ticket t	Billets	Mobilis	T jeunes
Paris	12,9	4,3	4,4	4,7	1,4	1,7	2,3	2,0
Petite couronne	9,5	5,8	3,7	4,4	1,4	1,6	2,2	2,1
Grande couronne	6,6	6,1	3,4	3,9	1,3	1,7	2,2	2,0
Ile de France	9,9	5,6	3,6	4,1	1,4	1,7	2,2	2,1

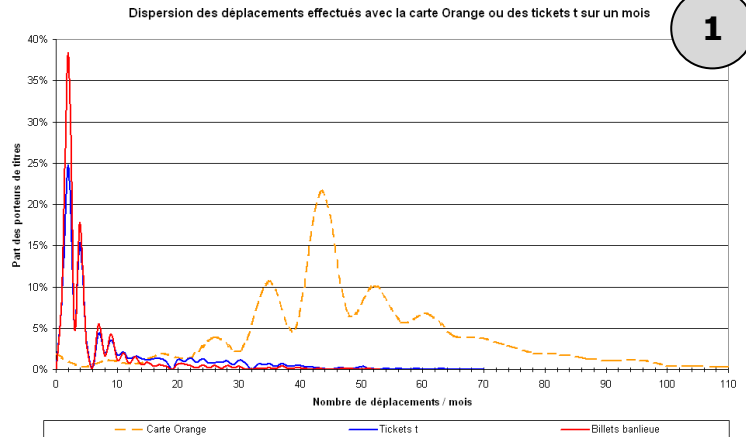
Un déplacement est défini comme le fait d'aller d'un point à un autre pour un motif déterminé, en utilisant un ou plusieurs modes de transport successifs.

Un trajet est défini comme le fait d'aller d'un point à un autre en utilisant un seul véhicule.



Les Franciliens effectuent en moyenne 9,9 déplacements avec des tickets t par mois, déplacements comprenant en moyenne 1,4 trajets. Plus on réside en zone centrale, plus on effectue de déplacements avec des tickets t, moins on en effectue avec des billets banlieue. En revanche, le lieu de résidence a peu d'influence sur le nombre de trajets par déplacement, quelque soit le titre.

Près d'un déplacement sur deux, réalisé avec des tickets t ou des billets banlieue, correspond à un retour au domicile, ce qui signifie que ces titres ne sont, pour ainsi dire, pas utilisés pour des déplacements triangulaires. Près d'un déplacement sur trois est consacré aux loisirs (visite à des amis, sortie au théâtre...), ainsi qu'au fait d'aller faire des courses et des achats.



	Tickets t	Billets banlieue
Retour au domicile	44%	45%
Sorties, visites	19%	22%
Travail, dépl. professionnels	14%	16%
Démarches (notaire sécu, médecin,...)	7%	6%
Achats	8%	5%
Etudes (université, école)	4%	2%
Autre	4%	1%
Total	100%	100%

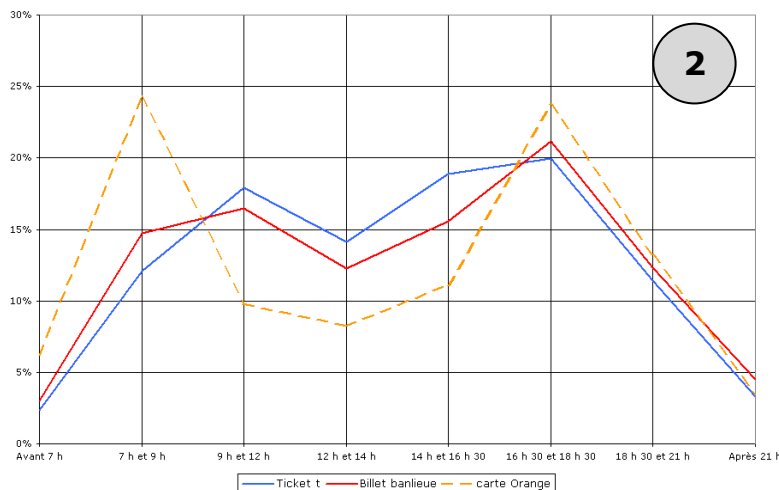
Toutefois, les parisiens, dans leurs déplacements avec des billets banlieue, consacrent une part un peu plus importante à des sorties et visites et une part un peu moins importante aux achats.

Contrairement à la population carte Orange dont la plupart des titulaires tendent à effectuer 5 aller-retours par semaine (soit environ 45 déplacements par mois), une part notable des utilisateurs de billets effectuent 1 à 2 aller-retours par mois (graphique 1). Cela est notamment vrai pour les utilisateurs de billets banlieue : près de 40% d'entre eux n'effectuent qu'un seul aller-retour par mois.

Par contre, 25% des utilisateurs de tickets t seulement n'effectuent qu'un aller-retour par mois. En fait, ce chiffre recouvre des pratiques différentes selon le lieu de résidence : une mobilité de 2 déplacements mensuels concerne 17% des utilisateurs de tickets t à Paris, 26 % en petite couronne et 33% en grande couronne.

La répartition des déplacements par motif est à peu près identique quelque soit le lieu de résidence (Paris, petite ou grande couronne).

Les déplacements des utilisateurs de billets sont moins concentrés sur les heures de fort trafic que ceux des porteurs de carte Orange (graphique 2).



L'ESSENTIEL

10 000 personnes interrogées sur 30 jours consécutifs pour connaître les pratiques des utilisateurs des titres dédiés à des déplacements occasionnels : tickets t, billets banlieue, Mobilis et tickets Jeunes.

Chaque mois, 4.1 millions de franciliens utilisent un/des billet(s), parmi lesquels 2.2 millions, n'utilisent que des tickets, 700 000 que des billets banlieue, 1.15 millions les deux types de titres .

3 tickets sur 5 sont validés par des femmes. Les femmes utilisent plus des tickets que des billets banlieue, c'est l'inverse pour les hommes.

La pyramide des âges des utilisateurs franciliens de billets est similaire à celle de la population francilienne dans son ensemble.

Les chômeurs sont sur-représentés parmi les utilisateurs de tickets et billets banlieue, les cadres et professions libérales parmi les utilisateurs de tickets.

La mobilité mensuelle moyenne est de 9,9 déplacements avec des tickets t et de 5,8 déplacements avec des billets banlieue. 25 % des utilisateurs de tickets n'effectuent qu'un aller-retour par mois, c'est le cas pour 40 % des utilisateurs de billets.

Les utilisateurs de billets font très peu de déplacements triangulaires. Leurs déplacements sont étalés tout au long de la journée, légèrement concentrés après les heures de pointe de la matinée et aux heures de pointe de la fin d'après midi.

SERIE DE TRIS CROISES

TAUX DE PENETRATION ANNUEL

nb voyageurs/an	Ticket t	Billet banlieue	Mobilis	Ticket jeunes	franciliens de plus de 4 ans
Paris	1 322 375 60%	567 933 26%	48 120 2%	7 992 0%	2 186 002
Petite couronne	2 110 012 53%	1 066 096 27%	271 690 7%	67 517 2%	3 989 275
Grande couronne	1 509 801 32%	1 426 181 30%	502 089 11%	123 652 3%	4 778 748
Total	4 942 188 45%	3 060 210 28%	821 899 8%	199 160 2%	10 954 025

TAUX DE PENETRATION MENSUEL

nb voyageurs/mois	ticket t	billet banlieue	mobilis	ticket jeunes	franciliens de plus de 4 ans
Paris	1 064 218 49%	349 967 16%	17 427 1%	3 937 0%	2 186 002
Petite couronne	1 493 238 37%	681 317 17%	92 090 2%	30 512 1%	3 989 275
Grande couronne	824 437 17%	827 022 17%	165 269 3%	46 187 1%	4 778 748
Total	3 381 893 31%	1 858 306 17%	274 785 3%	80 636 1%	10 954 025

SIGNALETIQUE

TRIS SELON LA CLASSE D'AGE.

Répartition du nombre de titres utilisés selon l'âge de l'utilisateur.

	Nombre de billets utilisés par les franciliens sur 1 mois				Nombre de franciliens de plus de 4 ans
	Ticket t	Billet banlieue	Mobilis	Ticket jeunes	
4-9 ans	1 755 786 5%	368 507 3%	2 320 1%	1 940 1%	1 050 588 10%
10-14 ans	2 786 573 8%	333 194 3%	11 213 3%	13 671 9%	774 913 7%
15-24 ans	4 379 209 12%	1 628 636 15%	113 721 28%	121 337 80%	1 452 604 13%
25-34 ans	5 869 157 16%	2 384 376 22%	104 543 26%	14 591 10%	1 792 891 16%
35-49 ans	8 110 674 22%	2 605 828 24%	91 297 23%	0 0%	2 463 226 22%
50-64 ans	7 928 814 22%	2 133 186 20%	57 775 14%	0 0%	2 018 475 18%
65 ans et +	5 746 409 16%	1 325 327 12%	23 056 6%	0 0%	1 401 328 13%
Total	36 576 623 100%	10 779 055 100%	403 925 100%	151 538 100%	10 954 025 100%

Lecture du tableau : - En haut au centre des cases, nombre de titres.
- % en bas à droite des cases calculé par rapport au total de la colonne.

Répartition du nombre d'utilisateurs par classe d'âge et titre utilisé.

	Nombre de franciliens utilisateurs de billets sur 1 mois				Nombre de franciliens de plus de 4 ans
	Ticket t	Billet banlieue	Mobilis	Ticket jeunes	
4-9 ans	234 092 22% 7%	64 853 6% 3%	2 100 0% 1%	1 120 0% 1%	1 050 588 100% 10%
10-14 ans	252 360 33% 7%	80 193 10% 4%	8 288 1% 3%	7 123 1% 9%	774 913 100% 7%
15-24 ans	417 129 29% 12%	261 455 18% 14%	79 564 5% 29%	63 672 4% 79%	1 452 604 100% 13%
25-34 ans	594 470 33% 18%	407 749 23% 22%	66 797 4% 24%	8 722 0% 11%	1 792 891 100% 16%
35-49 ans	740 253 30% 22%	424 986 17% 23%	67 280 3% 24%		2 463 226 100% 22%
50-64 ans	695 080 34% 21%	397 571 20% 21%	35 279 2% 13%		2 018 475 100% 18%
65 ans et +	448 510 32% 13%	221 500 16% 12%	15 477 1% 6%		1 401 328 100% 13%
Total	3 381 893 31% 100%	1 858 306 17% 100%	274 785 3% 100%	80 636 1% 100%	10 954 025 100% 100%

Lecture du tableau : - En haut à gauche des cases, nombre d'individus.
 - % au milieu des cases calculé par rapport à la population de la classe d'âge en Ile de France.
 - % en bas à droite des cases calculé par rapport au total de la colonne.

Nombre de titres utilisés par voyageur selon la classe d'âge.

	Nombre de billets par voyageur sur 1 mois			
	Ticket t	Billet banlieue	Mobilis	Ticket jeunes
4-9 ans	7,5	5,7	1,1	1,7
10-14 ans	11,0	4,2	1,4	1,9
15-24 ans	10,5	6,2	1,4	1,9
25-34 ans	9,9	5,8	1,6	1,7
35-49 ans	11,0	6,1	1,4	
50-64 ans	11,4	5,4	1,6	
65 ans et +	12,8	6,0	1,5	
Total	10,8	5,8	1,5	1,9

Répartition du nombre de titres utilisés selon le sexe de l'utilisateur.

	Nombre de billets utilisés par les franciliens sur 1 mois				Nombre de franciliens de plus de 4 ans
	Ticket t	Billet banlieue	Mobilis	Ticket jeunes	
Femme	22 263 423 61%	5 482 429 51%	220 156 55%	66 944 44%	5710932,177 52%
Homme	14 313 200 39%	5 296 626 49%	183 769 45%	84 594 56%	5243093,214 48%
Total	36 576 623 100%	10 779 055 100%	403 925 100%	151 538 100%	10954025,39 100%

Lecture du tableau : - En haut au centre des cases, nombre de titres.
- % en bas à droite des cases calculé par rapport au total de la colonne.

Répartition hommes/femmes du nombre d'utilisateurs par titre utilisé.

	Nombre de franciliens utilisateurs de billets sur 1 mois				Nombre de franciliens de plus de 4 ans
	Ticket t	Billet banlieue	Mobilis	Ticket jeunes	
Femme	1 866 267 33% 55%	1 006 794 18% 54%	154 352 3% 56%	35 767 1% 44%	5 710 932 100% 52%
Homme	1 515 626 29% 45%	851 513 16% 46%	120 434 2% 44%	44 870 1% 56%	5 243 093 100% 48%
Total	3 381 893 31% 100%	1 858 306 17% 100%	274 785 3% 100%	80 636 1% 100%	10 954 025 100% 100%

Lecture du tableau : - En haut à gauche des cases, nombre d'individus.
- % au milieu des cases calculé par rapport à la population hommes/femmes en Ile de France.
- % en bas à droite des cases calculé par rapport au total de la colonne.

Nombre de titres utilisés par voyageur selon le sexe de l'utilisateur.

	Nombre de billets par voyageur sur 1 mois			
	Ticket t	Billet banlieue	Mobilis	Ticket jeunes
Femme	11,9	5,4	1,4	1,9
Homme	9,4	6,2	1,5	1,9
Total	10,8	5,8	1,5	1,9

TRIS PAR CLASSE SOCIO-PROFESSIONNELLE.

Répartition du nombre de titres utilisés selon la classe socio-professionnelle.

	Nombre de billets utilisés par les franciliens sur 1 mois				Nombre de franciliens de plus de 4 ans
	Ticket t	Billet banlieue	Mobilis	Ticket jeunes	
Actif agriculteur, artisan, commerçant, chef	447 025 1%	172 932 2%	3 074 1%	695 0%	248 231 2%
Actif cadre, profession libérale	5 032 337 14%	1 924 664 18%	43 029 11%	4 677 3%	1 347 292 12%
Actif profession intermédiaire	3 332 631 9%	1 144 529 11%	35 905 9%	6 641 4%	1 135 466 10%
Actif employé	4 385 272 12%	1 341 792 12%	67 406 17%	15 086 10%	1 493 781 14%
Actif ouvrier	1 712 931 5%	663 670 6%	23 211 6%	7 201 5%	785 596 7%
Chômeur (ayant travaillé ou pas)	3 562 694 10%	1 207 733 11%	74 016 18%	19 002 13%	595 358 5%
Elève, étudiant	3 024 575 8%	1 070 137 10%	72 227 18%	80 091 53%	1 070 116 10%
Retraité, inactif	10 536 799 29%	2 551 896 24%	71 524 18%	2 534 2%	2 452 685 22%
Enfant	4 542 359 12%	701 701 7%	13 533 3%	15 611 10%	1 825 501 17%
Total	36 576 623 100%	10 779 055 100%	403 925 100%	151 538 100%	10 954 025 100%

Lecture du tableau : - En haut au centre des cases, nombre de titres.
- % en bas à droite des cases calculé par rapport au total de la colonne.

Répartition du nombre d'utilisateurs par CSP et titre utilisé.

	Nombre de franciliens utilisateurs de billets sur 1 mois				Nombre de franciliens de plus de 4 ans
	Ticket t	Billet banlieue	Mobilis	Ticket jeunes	
Actif agriculteur, artisan, commerçant, chef d	56 283 23% 2%	29 357 12% 2%	2 726 1% 1%	160 0% 0%	248 231 100% 2%
Actif cadre, profession libérale	522 586 39% 15%	349 569 26% 19%	30 589 2% 11%	3 538 0% 4%	1 347 292 100% 12%
Actif profession intermédiaire	331 639 29% 10%	215 102 19% 12%	24 511 2% 9%	4 432 0% 5%	1 135 466 100% 10%
Actif employé	389 372 26% 12%	223 847 15% 12%	44 689 3% 16%	6 590 0% 8%	1 493 781 100% 14%
Actif ouvrier	157 858 20% 5%	90 324 11% 5%	16 954 2% 6%	3 625 0% 4%	785 596 100% 7%
Chômeur (ayant travaillé ou pas)	273 294 46% 8%	167 423 28% 9%	42 676 7% 16%	8 978 2% 11%	595 358 100% 5%
Elève, étudiant	291 580 27% 9%	185 155 17% 10%	55 161 5% 20%	44 017 4% 55%	1 070 116 100% 10%
Retraité, inactif	872 829 36% 26%	452 484 18% 24%	47 091 2% 17%	1 054 0% 1%	2 452 685 100% 22%
Enfants	486 452 27% 14%	145 045 8% 8%	10 388 1% 4%	8 243 0% 10%	1 825 501 100% 17%
Total	3 381 893 31% 100%	1 858 306 17% 100%	274 785 3% 100%	80 636 1% 100%	10 954 025 100% 100%

Nombre de titres utilisés par voyageur selon la CSP de l'utilisateur.

	Ticket t	Billet banlieue	Mobilis	Ticket jeunes
Actif agriculteur, artisan, commerçant, chef d	7,9	5,9	1,1	4,3
Actif cadre, profession libérale	9,6	5,5	1,4	1,3
Actif profession intermédiaire	10,0	5,3	1,5	1,5
Actif employé	11,3	6,0	1,5	2,3
Actif ouvrier	10,9	7,3	1,4	2,0
Chômeur (ayant travaillé ou pas)	13,0	7,2	1,7	2,1
Elève, étudiant	10,4	5,8	1,3	1,8
Retraité, inactif	12,1	5,6	1,5	2,4
Enfants	9,3	4,8	1,3	1,9
Total	10,8	5,8	1,5	1,9

TRIS PAR LIEU DE RESIDENCE (PARIS, PETITE OU GRANDE COURONNE).

Répartition du nombre de titres utilisés selon le lieu de résidence..

	Nombre de billets utilisés par les franciliens sur 1 mois				Nombre de franciliens de plus de 4 ans
	Ticket t	Billet banlieue	Mobilis	Ticket jeunes	
Paris	14 318 678 39%	1 523 727 14%	26 361 7%	6 777 4%	2 186 002 20%
Petite couronne	16 178 265 44%	4 066 549 38%	137 714 34%	61 848 41%	3 989 275 36%
Grande couronne	6 079 680 17%	5 188 779 48%	239 850 59%	82 913 55%	4 778 748 44%
Total	36 576 623 100%	10 779 055 100%	403 925 100%	151 538 100%	10 954 025 100%

Lecture du tableau : - En haut au centre des cases, nombre de titres.
- % en bas à droite des cases calculé par rapport au total de la colonne.

Répartition du nombre d'utilisateurs par lieu de résidence et titre utilisé.

	Nombre de franciliens utilisateurs de billets sur 1 mois				Nombre de franciliens de plus de 4 ans
	Ticket t	Billet banlieue	Mobilis	Ticket jeunes	
Paris	1 064 218 49% 31%	349 967 16% 19%	17 427 1% 6%	3 937 0% 5%	2 186 002 100% 20%
Petite couronne	1 493 238 37% 44%	681 317 17% 37%	92 090 2% 34%	30 512 1% 38%	3 989 275 100% 36%
Grande couronne	824 437 17% 24%	827 022 17% 45%	165 269 3% 60%	46 187 1% 57%	4 778 748 100% 44%
Total	3 381 893 31% 100%	1 858 306 17% 100%	274 785 3% 100%	80 636 1% 100%	10 954 025 100% 100%

Lecture du tableau : - En haut à gauche des cases, nombre d'individus.
- % au milieu des cases calculé par rapport à la population concernée en Ile de France.
- % en bas à droite des cases calculé par rapport au total de la colonne.

Nombre de titres utilisés par voyageur selon le lieu de résidence de l'utilisateur.

	Nombre de billets par voyageur sur 1 mois			
	Ticket t	Billet banlieue	Mobilis	Ticket jeunes
Paris	13,5	4,4	1,5	1,7
Petite couronne	10,8	6,0	1,5	2,0
Grande couronne	7,4	6,3	1,5	1,8
Total	10,8	5,8	1,5	1,9

TRIS PAR DEPARTEMENT DE RESIDENCE

Répartition du nombre de titres utilisés selon le département de résidence.

	Nombre de billets utilisés par les franciliens sur 1 mois				Nombre de franciliens de plus de 4 ans
	Ticket t	Billet banlieue	Mobilis	Ticket jeunes	
75	14 318 678 39%	1 523 727 14%	26 361 7%	6 777 4%	2 186 002 20%
77	1 351 429 4%	738 867 7%	63 413 16%	17 421 11%	1 210 890 11%
78	1 621 629 4%	1 797 937 17%	61 395 15%	24 280 16%	1 357 481 12%
91	1 672 584 5%	1 305 332 12%	62 674 16%	26 912 18%	1 105 868 10%
92	5 885 525 16%	1 535 567 14%	38 008 9%	20 089 13%	1 450 744 13%
93	5 730 528 16%	1 434 163 13%	69 263 17%	33 590 22%	1 313 317 12%
94	4 562 212 12%	1 096 819 10%	30 442 8%	8 169 5%	1 225 215 11%
95	1 434 038 4%	1 346 644 12%	52 367 13%	14 299 9%	1 104 510 10%
Total	36 576 623 100%	10 779 055 100%	403 925 100%	151 538 100%	10 954 025 100%

Répartition du nombre d'utilisateurs par département de résidence et titre utilisé.

	Nombre de franciliens utilisateurs de billets sur 1 mois				Nombre de franciliens de plus de 4 ans
	Ticket t	Billet banlieue	Mobilis	Ticket jeunes	
75	1 064 218 49% 31%	349 967 16% 19%	17 427 1% 6%	3 937 0% 5%	2 186 002 100% 20%
77	165 598 14% 5%	135 372 11% 7%	42 959 4% 16%	10 350 1% 13%	1 210 890 100% 11%
78	263 786 19% 8%	285 310 21% 15%	43 126 3% 16%	14 793 1% 18%	1 357 481 100% 12%
91	203 755 18% 6%	205 965 19% 11%	46 080 4% 17%	12 699 1% 16%	1 105 868 100% 10%
92	593 056 41% 18%	261 321 18% 14%	23 805 2% 9%	11 093 1% 14%	1 450 744 100% 13%
93	461 376 35% 14%	214 659 16% 12%	47 570 4% 17%	15 304 1% 19%	1 313 317 100% 12%
94	438 805 36% 13%	205 336 17% 11%	20 715 2% 8%	4 115 0% 5%	1 225 215 100% 11%
95	191 299 17% 6%	200 375 18% 11%	33 103 3% 12%	8 345 1% 10%	1 104 510 100% 10%
Total	3 381 893 31% 100%	1 858 306 17% 100%	274 785 3% 100%	80 636 1% 100%	10 954 025 100% 100%

Nombre de titres utilisés par voyageur selon le département de résidence de l'utilisateur.

	Nombre de billets par voyageur sur 1 mois			
	Ticket t	Billet banlieue	Mobilis	Ticket jeunes
75	13,5	4,4	1,5	1,7
77	8,2	5,5	1,5	1,7
78	6,1	6,3	1,4	1,6
91	8,2	6,3	1,4	2,1
92	9,9	5,9	1,6	1,8
93	12,4	6,7	1,5	2,2
94	10,4	5,3	1,5	2,0
95	7,5	6,7	1,6	1,7
Total	10,8	5,8	1,5	1,9

TRIS PAR ZONE DE RESIDENCE

Répartition du nombre de titres utilisés selon la zone de résidence.

	Nombre de billets utilisés par les franciliens sur 1 mois				Nombre de franciliens de plus de 4 ans
	Ticket t	Billet banlieue	Mobilis	Ticket jeunes	
Zone 1	14 318 678 39%	1 523 727 14%	26 361 7%	6 777 4%	2 186 002 20%
Zone 2	5 709 954 16%	452 228 4%	13 395 3%	7 703 5%	950 347 9%
Zone 3	8 738 564 24%	2 682 840 25%	74 335 18%	33 469 22%	2 312 288 21%
Zone 4	4 491 512 12%	3 573 381 33%	105 300 26%	43 396 29%	2 264 540 21%
Zone 5	2 334 640 6%	1 888 432 18%	104 110 26%	43 061 28%	1 939 892 18%
Zone 6	819 698 2%	546 949 5%	55 435 14%	11 025 7%	889 400 8%
Zone 7	88 068 0%	82 225 1%	15 823 4%	4 075 3%	270 988 2%
Zone 8	75 509 0%	29 272 0%	9 166 2%	2 032 1%	140 569 1%
Total	36 576 623 100%	10 779 055 100%	403 925 100%	151 538 100%	10 954 025 100%

Répartition du nombre d'utilisateurs par zone de résidence et titre utilisé.

	Nombre de franciliens utilisateurs de billets sur 1 mois				Nombre de franciliens de plus de 4 ans
	Ticket t	Billet banlieue	Mobilis	Ticket jeunes	
Zone 1	1 064 218 49% 31%	349 967 16% 19%	17 427 1% 6%	3 937 0% 5%	2 186 002 100% 20%
Zone 2	430 793 45% 13%	98 169 10% 5%	9 330 1% 3%	2 339 0% 3%	950 347 100% 9%
Zone 3	877 008 38% 26%	430 383 19% 23%	50 798 2% 18%	19 460 1% 24%	2 312 288 100% 21%
Zone 4	522 003 23% 15%	516 188 23% 28%	68 584 3% 25%	19 463 1% 24%	2 264 540 100% 21%
Zone 5	332 399 17% 10%	326 415 17% 18%	73 515 4% 27%	25 070 1% 31%	1 939 892 100% 18%
Zone 6	122 243 14% 4%	112 986 13% 6%	37 807 4% 14%	6 947 1% 9%	889 400 100% 8%
Zone 7	17 946 7% 1%	17 668 7% 1%	11 582 4% 4%	2 421 1% 3%	270 988 100% 2%
Zone 8	15 283 11% 0%	6 529 5% 0%	5 741 4% 2%	999 1% 1%	140 569 100% 1%
Total	3 381 893 31% 100%	1 858 306 17% 100%	274 785 3% 100%	80 636 1% 100%	10 954 025 100% 100%

Nombre de titres utilisés par voyageur selon la zone de résidence de l'utilisateur

	Nombre de billets par voyageur sur 1 mois			
	Ticket t	Billet banlieue	Mobilis	Ticket jeunes
Zone 1	13,5	4,4	1,5	1,7
Zone 2	13,3	4,6	1,4	3,3
Zone 3	10,0	6,2	1,5	1,7
Zone 4	8,6	6,9	1,5	2,2
Zone 5	7,0	5,8	1,4	1,7
Zone 6	6,7	4,8	1,5	1,6
Zone 7	4,9	4,7	1,4	1,7
Zone 8	4,9	4,5	1,6	2,0
Total	10,8	5,8	1,5	1,9

MOBILITE

NOMBRE DE DEPLACEMENTS MENSUELS, REPARTITION PAR LIEU DE RESIDENCE.

Mobilité	Nombre de déplacements effectués mensuellement sur le réseau			
	ticket t	billet banlieue	mobilis	ticket jeunes
Paris	13 713 244	1 487 756	75 861	18 561
Petite couronne	14 196 175	3 948 435	343 627	133 114
Grande couronne	5 460 568	5 039 272	560 621	180 257
Total	33 369 986	10 475 463	980 109	331 931

NOMBRE DE VOYAGEURS MENSUELS, REPARTITION PAR LIEU DE RESIDENCE.

nb voyageurs	ticket t	billet banlieue	mobilis	ticket jeunes
Paris	1 064 218	349 967	17 427	3 937
Petite couronne	1 493 238	681 317	92 090	30 512
Grande couronne	824 437	827 022	165 269	46 187
Total	3 381 893	1 858 306	274 785	80 636

NOMBRE DE DEPLACEMENTS MENSUELS PAR PERSONNE, REPARTITION PAR LIEU DE RESIDENCE.

nb depl/voyageur	ticket t	billet banlieue	mobilis	ticket jeunes
Paris	12,9	4,3	4,4	4,7
Petite couronne	9,5	5,8	3,7	4,4
Grande couronne	6,6	6,1	3,4	3,9
Total	9,9	5,6	3,6	4,1

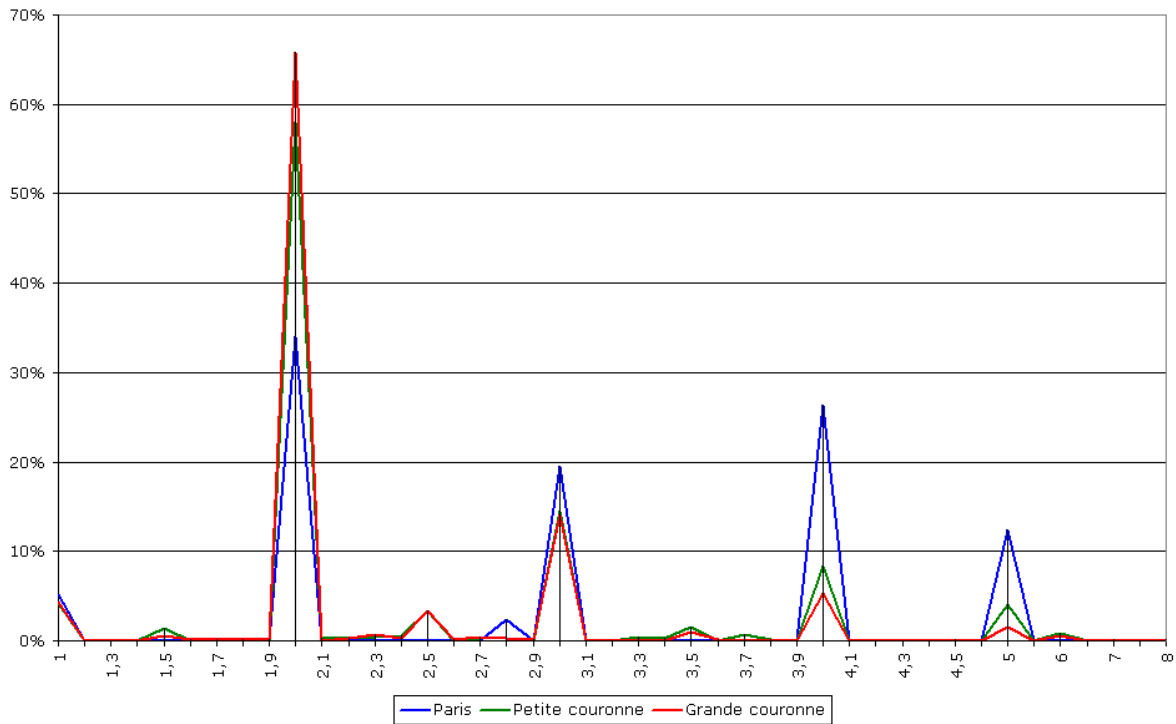
NOMBRE DE TRAJETS MENSUELS, REPARTITION PAR LIEU DE RESIDENCE.

Mobilité	Nombre de trajets effectués mensuellement sur le réseau			
	ticket t	billet banlieue	mobilis	ticket jeunes
Paris	19 800 313	2 533 200	172 544	36 943
Petite couronne	19 936 206	6 502 093	734 509	283 740
Grande couronne	6 905 576	8 737 449	1 263 402	364 698
Total	46 642 095	17 772 742	2 170 455	685 381

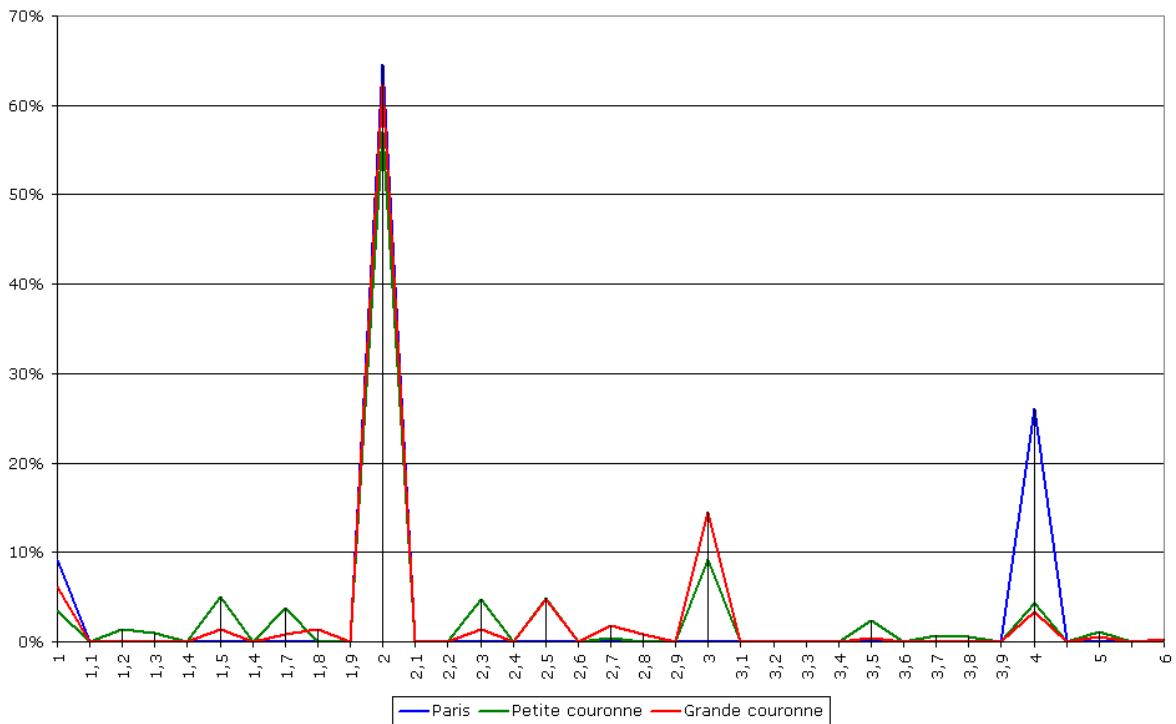
NOMBRE DE TRAJETS MENSUELS PAR PERSONNE, REPARTITION PAR LIEU DE RESIDENCE.

	ticket t	billet banlieue	mobilis	ticket jeunes
Paris	18,6	7,2	9,9	9,4
Petite couronne	13,4	9,5	8,0	9,3
Grande couronne	8,4	10,6	7,6	7,9
Total	13,8	9,6	7,9	8,5

NOMBRE DE DEPLACEMENTS PAR MOBILIS



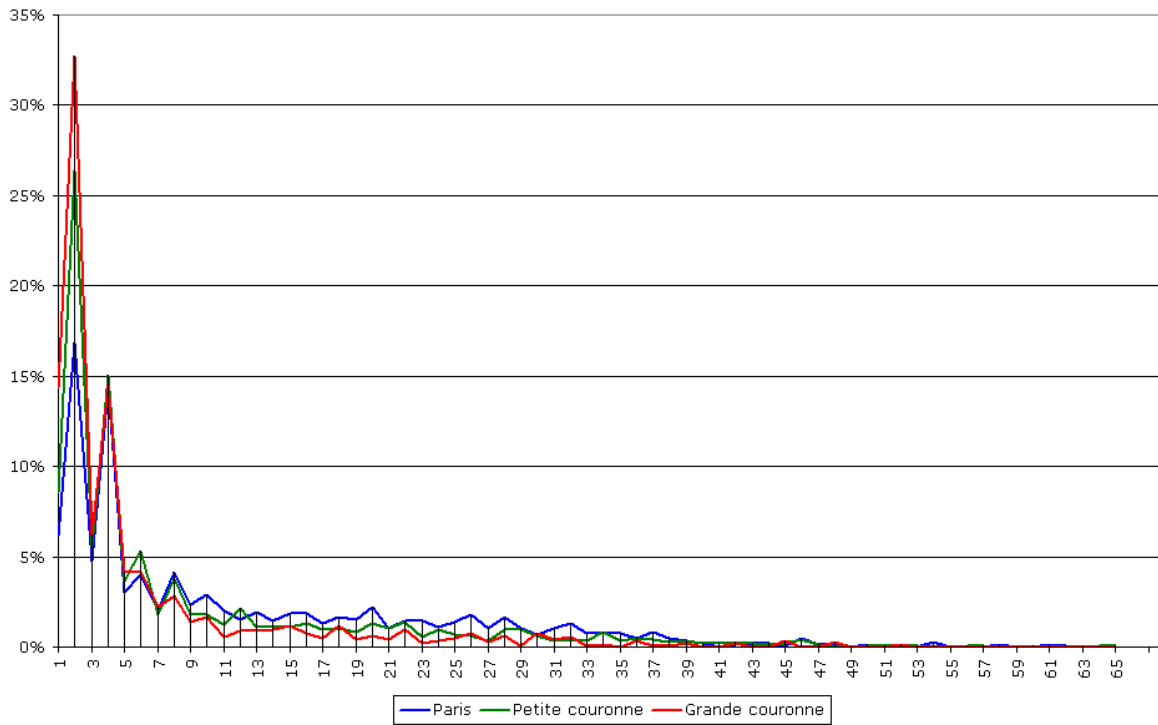
NOMBRE DE DEPLACEMENTS PAR TICKET JEUNES



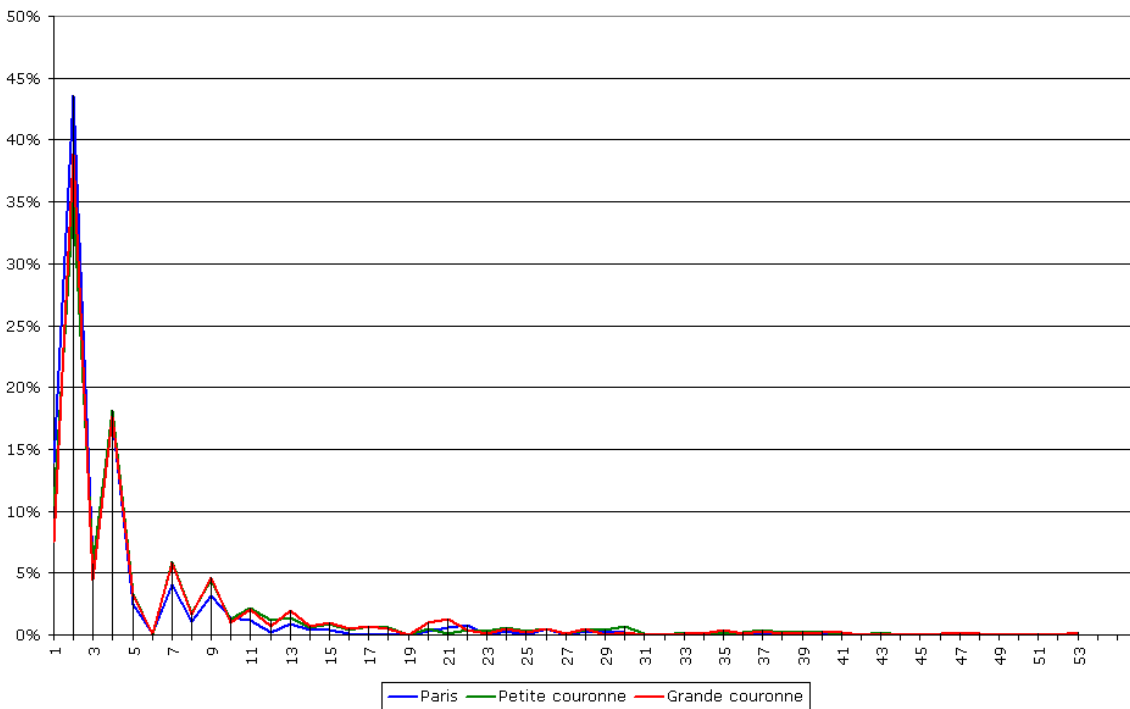
MOTIF DES DEPLACEMENTS EFFECTUES AVEC DES TITRES « OCCASIONNELS »

		Aller sur son lieu de travail fixe et habituel	Pour son travail, visiter des clients, des fournisseurs ...	Aller chez le médecin, à la Sécurité Sociale, chez le notair	Aller au spectacle, au restaurant, en visite chez des parents	Aller en week-end, en vacances, aller dans une résidence secondaire	Aller faire des courses, des achats	Pour les étudiants et élèves, aller à l'école, au collège...	Aller chercher quelqu'un, accompagner quelqu'un (à l'école...)	Retour à son domicile	Total
Ticket t	Paris	1 509 111 44% 11%	682 533 50% 5%	897 524 37% 7%	2 925 130 45% 21%	144 236 51% 1%	1 053 870 37% 8%	273 547 23% 2%	279 957 39% 2%	5 947 336 40% 43%	13 713 244 41% 100%
	Petite couronne	1 266 316 37% 9%	466 541 34% 3%	1 133 811 47% 8%	2 549 596 39% 18%	94 587 34% 1%	1 306 803 46% 9%	644 522 54% 5%	329 953 46% 2%	6 404 044 44% 45%	14 196 175 43% 100%
	Grande couronne	626 891 18% 11%	212 343 16% 4%	367 390 15% 7%	988 049 15% 18%	42 428 15% 1%	468 195 17% 9%	284 207 24% 5%	113 649 16% 2%	2 357 416 16% 43%	5 460 568 16% 100%
	Total	3 402 318 100% 10%	1 361 417 100% 4%	2 398 725 100% 7%	6 462 775 100% 19%	281 251 100% 1%	2 828 868 100% 8%	1 202 276 100% 4%	723 560 100% 2%	14 708 797 100% 44%	33 369 986 100% 100%
Billet banlieue	Paris	159 572 15% 11%	118 568 19% 8%	58 244 9% 4%	401 886 17% 27%	42 369 23% 3%	22 560 4% 2%	31 966 14% 2%	29 389 18% 2%	623 204 13% 42%	1 487 756 14% 100%
	Petite couronne	372 415 34% 9%	214 129 33% 5%	239 908 39% 6%	867 376 38% 22%	62 807 33% 2%	238 569 47% 6%	107 152 46% 3%	57 897 36% 1%	1 788 182 38% 45%	3 948 435 38% 100%
	Grande couronne	550 468 51% 11%	306 714 48% 6%	322 818 52% 6%	1 032 587 45% 20%	82 957 44% 2%	245 505 48% 5%	92 753 40% 2%	75 387 46% 1%	2 330 083 49% 46%	5 039 272 48% 100%
	Total	1 082 455 100% 10%	639 412 100% 6%	620 970 100% 6%	2 301 849 100% 22%	188 133 100% 2%	506 633 100% 5%	231 870 100% 2%	162 672 100% 2%	4 741 469 100% 45%	10 475 463 100% 100%
Mobilis	Paris	3 598 10% 5%	3 385 4% 4%	8 162 10% 11%	26 778 10% 35%	641 23% 1%	7 628 8% 10%		976 5% 1%	24 692 6% 33%	75 861 8% 100%
	Petite couronne	14 841 43% 4%	26 469 31% 8%	25 521 30% 7%	92 800 35% 27%	1 268 45% 0%	35 031 36% 10%	2 336 27% 1%	10 122 51% 3%	135 239 35% 39%	343 627 35% 100%
	Grande couronne	15 911 46% 3%	55 651 65% 10%	50 445 60% 9%	142 602 54% 25%	910 32% 0%	53 446 56% 10%	6 308 73% 1%	8 588 44% 2%	226 759 59% 40%	560 621 57% 100%
	Total	34 350 100% 4%	85 506 100% 9%	84 128 100% 9%	262 181 100% 27%	2 818 100% 0%	96 105 100% 10%	8 645 100% 1%	19 686 100% 2%	386 690 100% 39%	980 109 100% 100%
Ticket jeunes	Paris		1 115 45% 6%	1 115 21% 6%	10 530 7% 57%	554 33% 3%				5 246 4% 28%	18 561 6% 100%
	Petite couronne	313 41% 0%	304 12% 0%	1 636 31% 1%	61 304 42% 46%	373 22% 0%	15 965 42% 12%	260 26% 0%	1 773 28% 1%	51 186 40% 38%	133 114 40% 100%
	Grande couronne	448 59% 0%	1 061 43% 1%	2 599 49% 1%	74 725 51% 41%	757 45% 0%	22 279 58% 12%	738 74% 0%	4 572 72% 3%	73 079 56% 41%	180 257 54% 100%
	Total	761 100% 0%	2 480 100% 1%	5 350 100% 2%	146 560 100% 44%	1 684 100% 1%	38 244 100% 12%	998 100% 0%	6 346 100% 2%	129 510 100% 39%	331 931 100% 100%

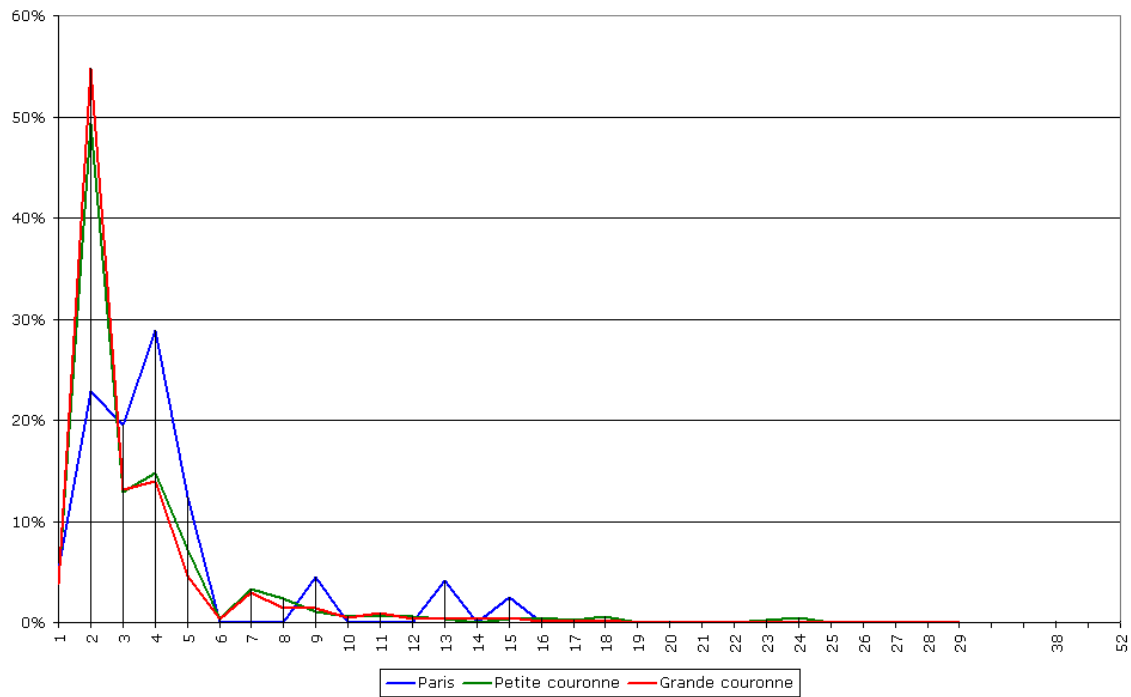
DISPERSION DES DEPLACEMENTS EFFECTUES DES TICKETS T SUR UN MOIS



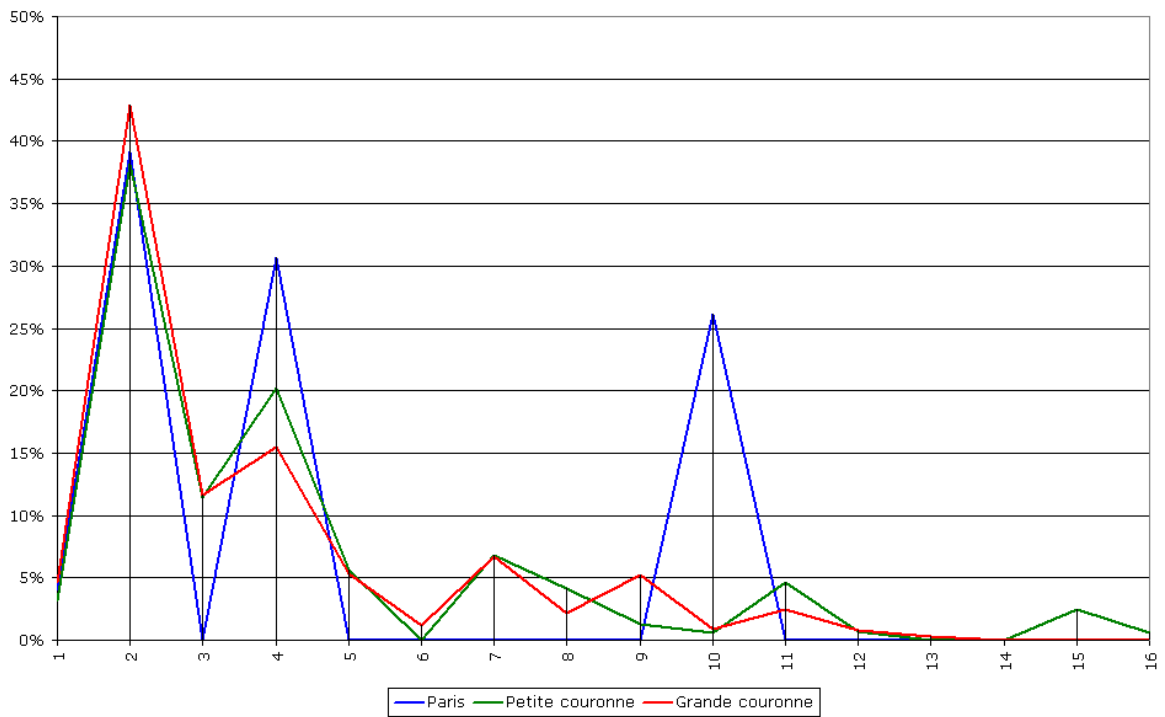
DISPERSION DES DEPLACEMENTS EFFECTUES DES BILLETS BANLIEUE SUR UN MOIS



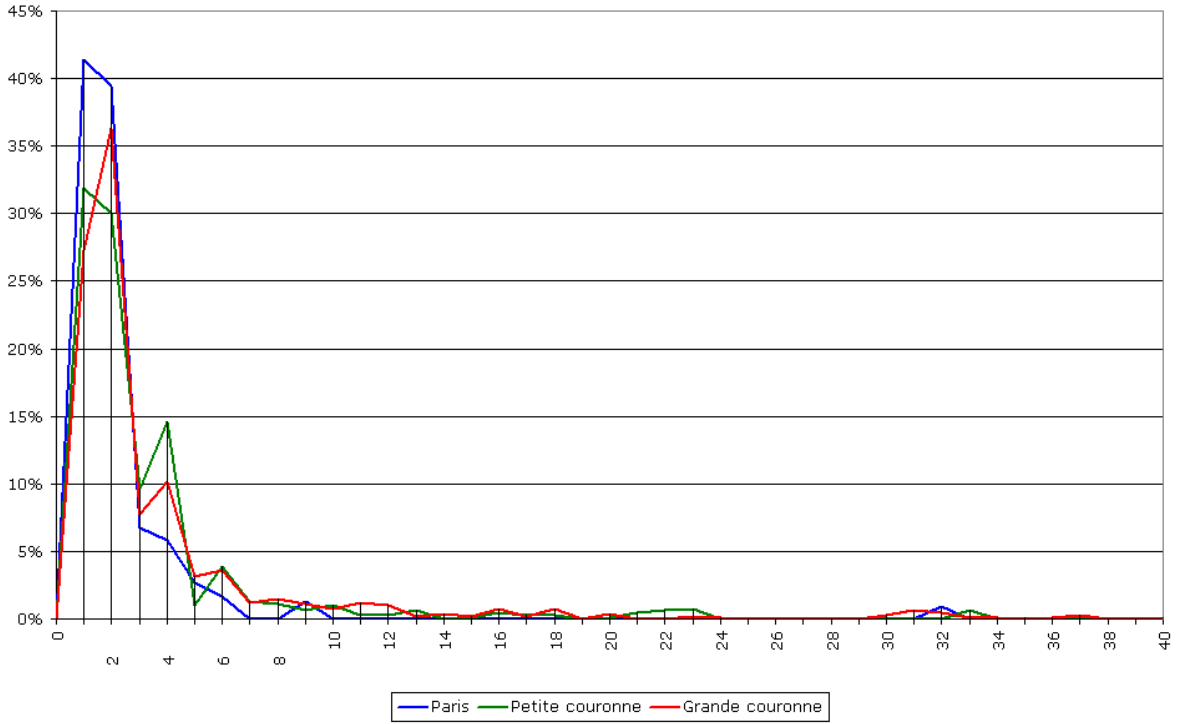
DISPERSION DES DEPLACEMENTS EFFECTUES AVEC DES MOBILIS SUR UN MOIS



DISPERSION DES DEPLACEMENTS EFFECTUES DES TICKETS JEUNES SUR UN MOIS



NOMBRE DE DEPLACEMENTS MIXTES (BILLET BANLIEUE-TICKET T).



DISPERSION DES DEPLACEMENTS PAR TRANCHES HORAIRES

