



© Christophe Recoura/Île-de-France Mobilités.

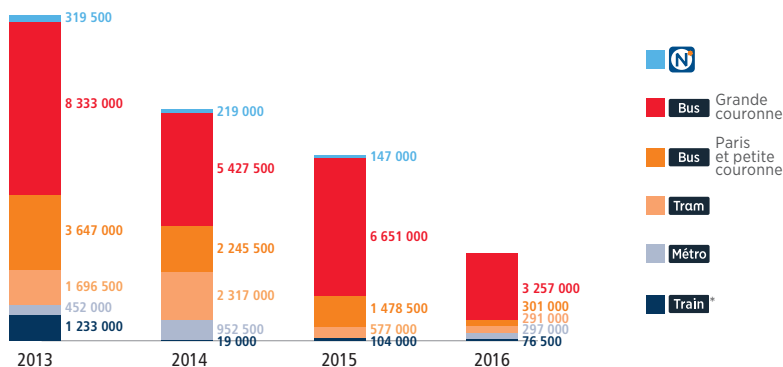


Les transports en commun

Offre • L'offre supplémentaire créée

Nombre de kilomètres commerciaux contractuels nouveaux

Source : Île-de-France Mobilités

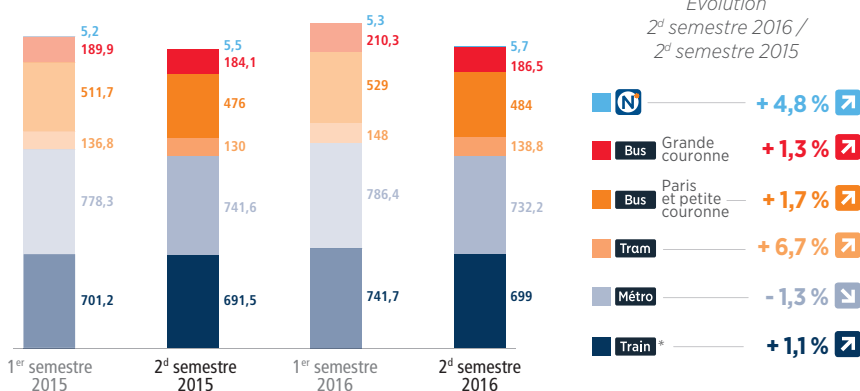


Note de lecture : pour une ligne mise en service en cours d'année n, c'est l'offre d'une année complète d'exploitation (n+1) qui est comptée pour l'année n.

Fréquentation • Le trafic en millions de voyages

Nombre de voyages par mode

Source : Île-de-France Mobilités, RATP et SNCF



* Le mode Train inclut désormais les trains et les RER.

Les indicateurs conjoncturels

4 160 905 ↗

Nombre d'emplois salariés en Île-de-France au 2^d semestre 2016 en hausse de 1,3 % par rapport au 2^d semestre 2015.

Source : Insee

8,7 % ↘

Taux de chômage en Île-de-France au 2^d semestre 2016, - 0,2 point par rapport au 2^d semestre 2015.

Source : Insee

Évolutions tarifaires des titres de transport

+ 3 %

Évolution moyenne des tarifs appliquée le 1^{er} août 2016.

Évolution des ventes de titres de transport

- 7,9 %

Taux d'évolution en volume des ventes de tickets au voyage* par rapport au 2^d semestre 2015.

Cette baisse s'explique par les effets de la mise en œuvre des forfaits « Toutes zones » de septembre 2015. Elle inclut les jours de gratuité pendant les pics de pollution de décembre 2016.

* Tickets Origine-Destination, tickets t+ et tickets à bord.

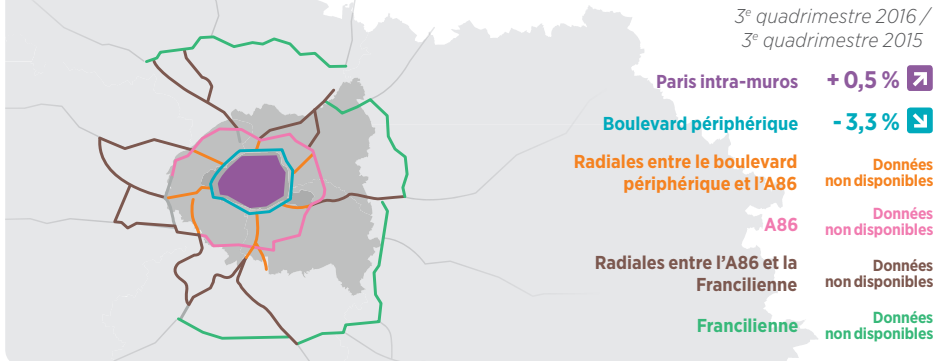


Les modes individuels

Trafic • La circulation des véhicules

Évolution semestrielle des véhicules x km*

Source : DRIEA-DIRIF, Ville de Paris

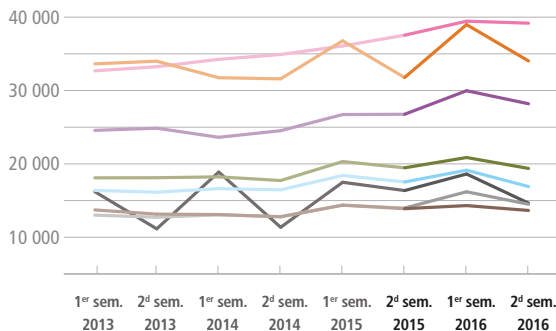


* Véhicules x km par heure entre 7h et 21h ramenés au km d'axe instrumenté (pour Paris intra-muros et boulevard périphérique), entre 6h et 20h pour les autres axes.

Voiture • Les immatriculations de voitures neuves

Évolution du nombre d'immatriculations de voitures neuves

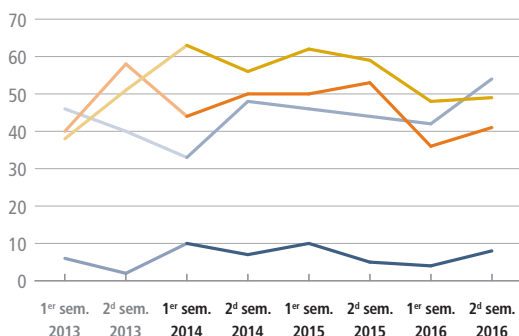
Source : Service de l'Observation et des Statistiques du Ministère de l'Écologie, du Développement durable et de l'Énergie



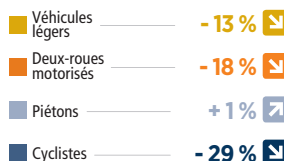
Sécurité • Le nombre de tués*

Catégories d'usagers tués dans un accident corporel de la circulation en Île-de-France

Source : DRIEA, Observatoire régional de la sécurité routière



Évolution entre les périodes du 01/01/2015 au 31/12/2016 et du 01/01/2014 au 31/12/2015



* Personnes décédées dans les 30 jours suivant l'accident.

Carburant

Évolution 2^d semestre 2016 / 2^d semestre 2015

Prix moyen TTC

Gazole : **1,14 €/L** - 3 %

Super SP 95 : **1,32 €/L** - 1 %

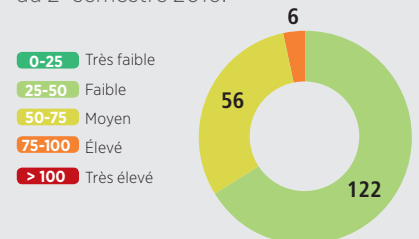
Super SP 98 : **1,38 €/L** - 1 %

Source : Ministère de l'Environnement, de l'Énergie et de la Mer

Qualité de l'air

Indice européen Citeair

Répartition en nombre de jours selon l'indice de pollution pour l'agglomération parisienne, au 2^d semestre 2016.



L'indice Citeair mesure la pollution de l'air en prenant en compte les polluants réglementés (particules PM10, dioxyde d'azote NO₂ et ozone) et les particules fines (PM2,5).

Source : Airparif



© Christophe Recoura/Île-de-France Mobilités.

Les publications de l'Omnil sont le fruit d'un partenariat entre les différents acteurs de la mobilité en Île-de-France. Cette note de conjoncture a été réalisée par Île-de-France Mobilités.

rapport